

# 救急・救助



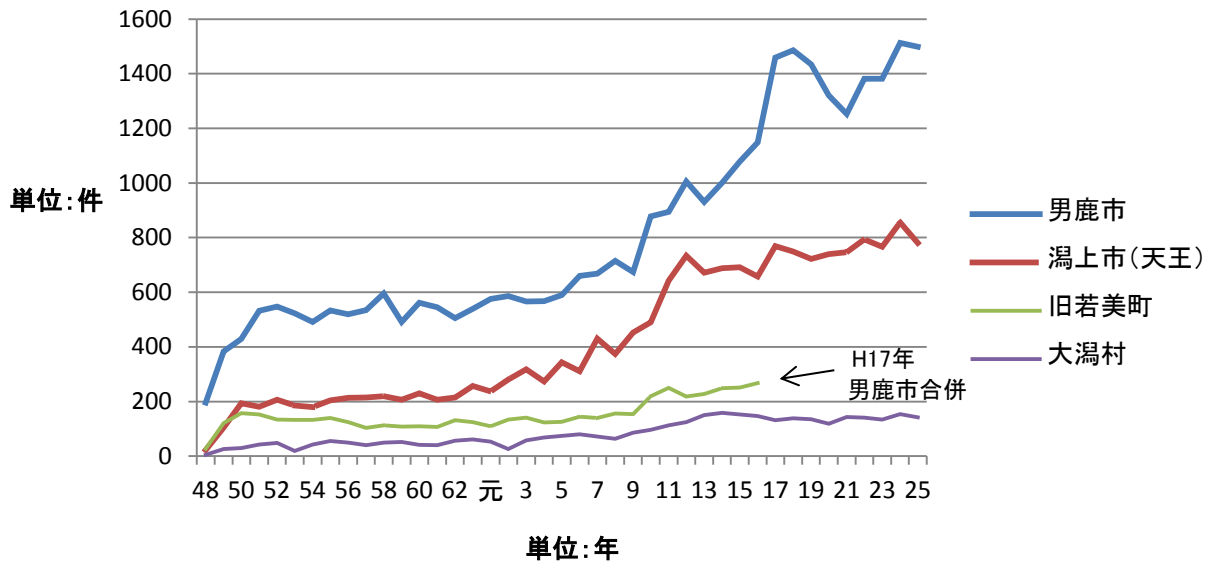
男鹿市総合防災訓練



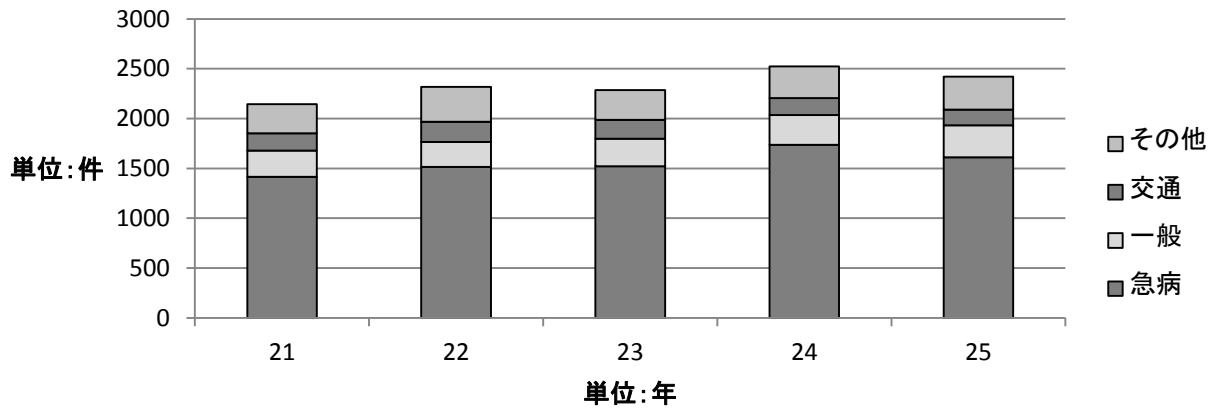
一目統計（救急概況比較）

年別 区分	平成25年	平成24年	増減
救急出場件数	2,422件	2,524件	△102件
搬送件数	1,984件	2,079件	△95件
不搬送件数	438件	445件	△7件
搬送人員	2,002人	2,100人	△98人
出場最多事故種別	急病 1,613件	急病 1,738件	△125件
一日平均出場件数	6.64件	6.92件	△0.28件
一日平均搬送人員	5.48人	5.75人	△0.27人
現場到着平均時間	8分21秒	8分24秒	△3秒
収容平均所要時間	46分27秒	45分27秒	1分00秒
出場の多かった月	8月 255件	8月 272件	/
少なかった月	10月 165件	4月 172件	
多かった曜日	火曜日 377件	火曜日 395件	
少なかった曜日	水曜日 309件	水曜日 335件	
多かった時間帯	8時～10時 349件	10時～12時 306件	
少なかった時間帯	2時～4時 71件	0時～2時 92件	

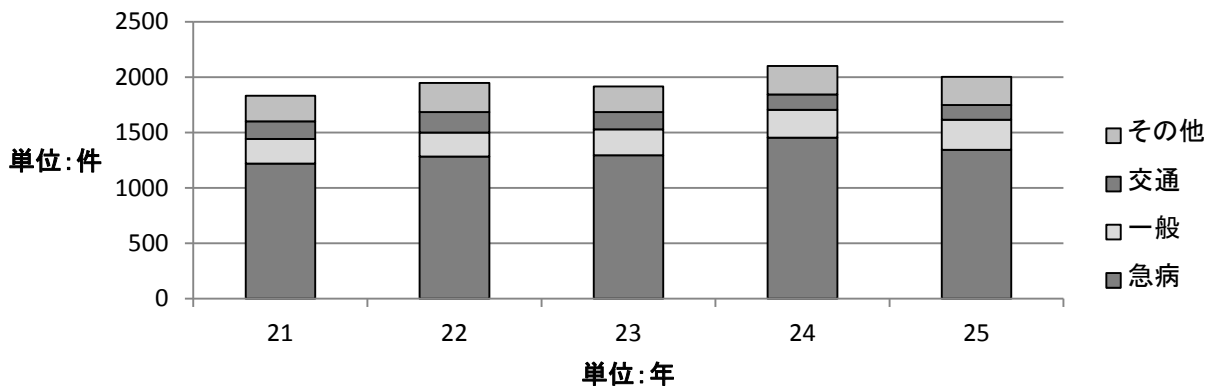
## 救急出場件数の推移(昭和48年～)



## 過去5年間の救急出場件数



## 過去5年間の救急搬送人数



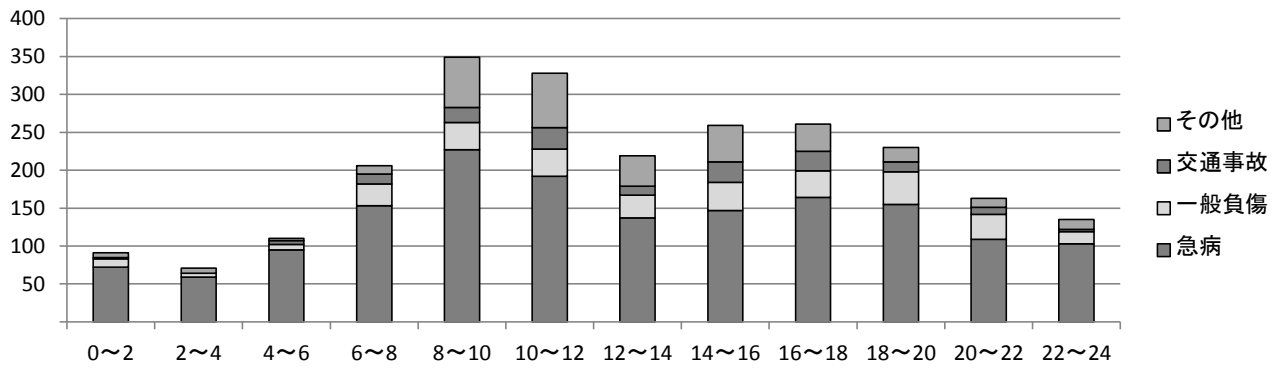
平成25年 月別救急出場状況

月別	事故種別	合計	火災	自然災害	水難	交通事故	労働災害	運動競技	一般負傷	加害	自損行為	急病	転院	その他
1月	出場件数	224	2			8	1	1	42		2	153	14	1
	不搬送件数	53	1			3			10		2	36		1
	搬送人員	172	1			6	1	1	32			117	14	
2月	出場件数	182	3			5	2		19	1	2	139	11	
	不搬送件数	40	3			2	1		3		2	29		
	搬送人員	142				3	1		16	1		110	11	
3月	出場件数	208	3			7	1		18		2	160	16	1
	不搬送件数	45	3			1	1		6		1	32		1
	搬送人員	163				6			12		1	128	16	
4月	出場件数	208	4		1	14	3	2	25		4	125	29	1
	不搬送件数	40	4		1	5			2		2	24	1	1
	搬送人員	170				10	3	2	24		2	101	28	
5月	出場件数	182	2			12			15		4	132	17	
	不搬送件数	25				1			1		2	20	1	
	搬送人員	160	3			12			14		2	113	16	
6月	出場件数	196	2		4	11		12	25		6	124	10	2
	不搬送件数	42	2		3	3		2	6		3	21		2
	搬送人員	155			1	8		11	19		3	103	10	
7月	出場件数	190	1		4	9	1	2	35		4	111	19	4
	不搬送件数	25	1		1	1			4		2	12		4
	搬送人員	166			3	8	1	2	32		2	99	19	
8月	出場件数	255	1		1	26		7	41		4	160	10	5
	不搬送件数	35	1			5		2	3		1	18		5
	搬送人員	225			1	26		5	38		3	142	10	
9月	出場件数	189	2			16		5	24		6	119	15	2
	不搬送件数	26	2			2		1	1		2	16		2
	搬送人員	164				15		4	23		4	103	15	
10月	出場件数	165			4	12	1	1	15			110	21	1
	不搬送件数	25			4	3			2			15		1
	搬送人員	140				9	1	1	13			95	21	
11月	出場件数	214	2			24	4	2	29		3	141	8	1
	不搬送件数	47	2			7	1	1	5		2	28		1
	搬送人員	171				21	3	1	24		1	113	8	
12月	出場件数	209			1	14	5	2	30		2	139	14	2
	不搬送件数	35			1	4	2		5			21		2
	搬送人員	174				10	3	2	25		2	118	14	
合計	出場件数	2,422	22		15	158	18	34	318	1	39	1,613	184	20
	不搬送件数	438	19		10	37	5	6	48		19	272	2	20
	搬送人員	2,002	4		5	134	13	29	272	1	20	1,342	182	

平成25年 署別・市村別救急出場状況

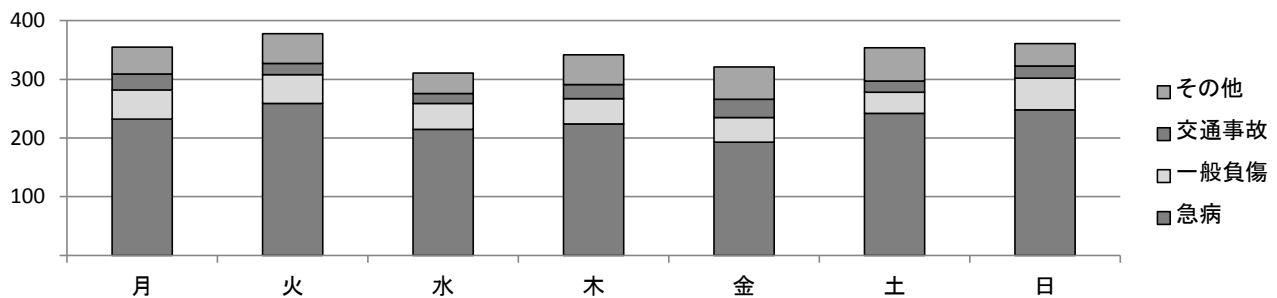
区分 事故別		救 急 事 故 種 別												
		計	火 災	自然 災害	水 難	交 通 事 故	労 働 災 害	運 動 競 技	一 般 負 傷	加 害	自 損 行 為	急 病	転 院 搬 送	そ の 他
計	出場件数	2,422	22		15	158	18	34	318	1	39	1,613	184	20
	搬送人員	2,002	4		5	134	13	29	272	1	20	1,342	182	
本署	出場件数	494			7	23	2	7	57		8	308	79	3
	搬送人員	374			2	14	1	6	44		4	225	78	
北分署	出場件数	227	2		3	10	1	3	33			168	5	2
	搬送人員	207			1	10	1	3	30			157	5	
東分署	出場件数	458			1	38	1	8	61		7	315	26	1
	搬送人員	405			1	39	1	7	57		3	271	26	
天王分署	出場件数	481	2		2	32	6	5	54		15	322	36	7
	搬送人員	382	1			24	5	2	44		8	263	35	
天王南分署	出場件数	327	3			20	2	3	47	1	7	213	27	4
	搬送人員	274				17	1	3	41	1	4	180	27	
若美分署	出場件数	265	5		2	23	2	5	35		2	180	10	1
	搬送人員	215			1	17	2	5	30		1	149	10	
大瀧分署	出場件数	170	10			12	4	3	31			107	1	2
	搬送人員	145	3			13	2	3	26			97	1	
男鹿市	出場件数	1,499	13		15	99	4	24	190		19	1002	125	8
	搬送人員	1,249	1		5	85	3	21	167		9	835	123	
瀧上市 天王地区	出場件数	781	7			43	8	6	102	1	20	525	58	11
	搬送人員	643	3			37	6	5	84	1	11	438	58	
大瀧村	出場件数	142	2			16	6	4	26			86	1	1
	搬送人員	110				12	4	3	21			69	1	
管外	出場件数	0												
	搬送人員	0												

## 平成25年 時間別救急出場件数



区分	事故種別	計	事故種別												
			火災	自然災害	水難	交通事故	労働災害	運動競技	一般負傷	加害	自損行為	急病	転院搬送	その他	
時間別 出場 件数	0~2	91	3			2			11				72	2	1
	2~4	71							5			2	59	2	3
	4~6	110				5			7			2	95	1	
	6~8	206	2			13	1		29			2	153	2	4
	8~10	349	3		4	20	3	4	36			3	227	48	1
	10~12	328	3		2	28	5	11	36			5	192	42	4
	12~14	219	2			12		10	30			2	137	26	
	14~16	259	2		5	27	2	5	37			10	147	21	3
	16~18	261			4	26	2	2	35			6	164	22	
	18~20	230	1			13	1	2	43			2	155	12	1
	20~22	163	2			9	2		33			2	109	4	2
	22~24	135	4			3	2		16	1		3	103	2	1
計		2,422	22	0	15	158	18	34	318	1	39	1,613	184	20	

## 平成25年 曜日別救急出場件数



区分	事故種別	計	事故種別												
			火災	自然災害	水難	交通事故	労働災害	運動競技	一般負傷	加害	自損行為	急病	転院搬送	その他	
曜日別 出場 件数	月	354	2		4	27	2	4	50			5	232	28	1
	火	377	3		1	19	7		49			2	259	37	1
	水	309	3			17	3	1	44			3	215	23	2
	木	337	2		1	24	3	1	43			3	224	36	5
	金	318	6		1	31	3	3	42			7	193	32	3
	土	348	4			19			36			12	242	20	6
	日	359	2		8	21			54	1		7	248	8	2
	計		2,422	22	0	15	158	18	34	318	1	39	1,613	184	20

平成25年 月別ドクターヘリ要請状況

事故種別 月別		合計	火災	自然災害	水難	交通事故	労働災害	運動競技	一般負傷	加害	自損行為	急病	その他	
													転院搬送	その他
1月	要請件数	9				1						6	2	
	出動件数	7										5	2	
	未出動	2				1						1		
2月	要請件数	12										12		
	出動件数	7										7		
	未出動	5										5		
3月	要請件数	5				1						4		
	出動件数	3										3		
	未出動	2				1						1		
4月	要請件数	11				1	2		1			7		
	出動件数	10				1	2		1			6		
	未出動	1										1		
5月	要請件数	8				2						4	2	
	出動件数	5				2						3		
	未出動	3										1	2	
6月	要請件数	7				1						5	1	
	出動件数	6				1						4	1	
	未出動	1										1		
7月	要請件数	10				1			2			6	1	
	出動件数	6							2			3	1	
	未出動	4				1						3		
8月	要請件数	9									1	8		
	出動件数	9									1	8		
	未出動	0												
9月	要請件数	9				1			3			4	1	
	出動件数	6							1			4	1	
	未出動	3				1			2					
10月	要請件数	4				1	1					2		
	出動件数	3					1					2		
	未出動	1				1								
11月	要請件数	4				1						2	1	
	出動件数	2										1	1	
	未出動	2				1						1		
12月	要請件数	10										10		
	出動件数	4										4		
	未出動	6										6		
合計	要請件数	98	0	0	0	10	3	0	6	0	1	70	8	
	出動件数	68	0	0	0	4	3	0	4	0	1	50	6	
	未出動	30	0	0	0	6	0	0	2	0	0	20	2	



平成25年 署別ドクターヘリ要請状況

署別	要 請 件 数	出 動 件 数	出動理由			未 出 動 件 数	未出動理由			
			救急現場出動	転院搬送	キャンセル		重複要請	天候不良	時間外	その他
本署	41	28	19	6	3	13	2	5	3	3
北分署	8	7	5		2	1	1			
東分署	12	5	4		1	7	3	3		1
天分王署	18	12	12			6		6		
天王南署	2	2	2			0				
若分美署	11	10	9		1	1				1
大分潟署	6	4	4			2		1	1	
合計	98	68	55	6	7	30	6	15	4	5

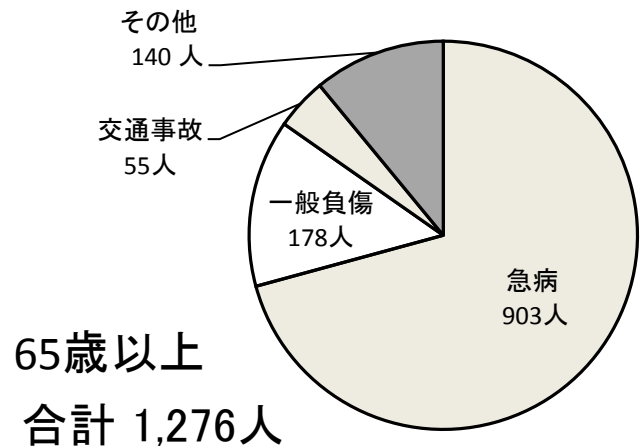
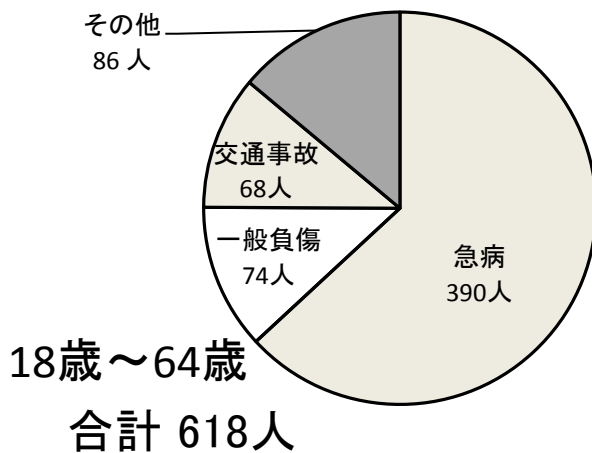
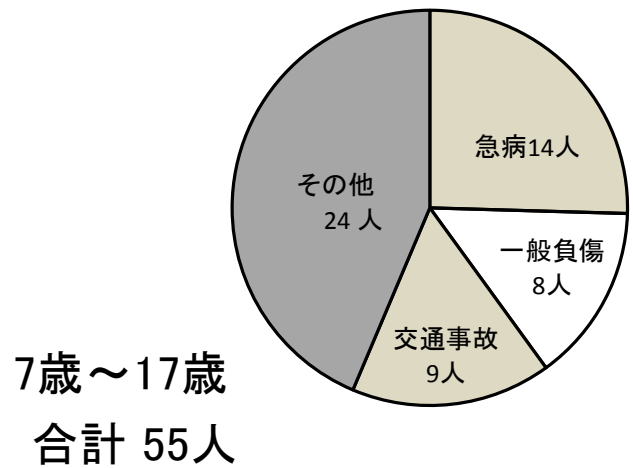
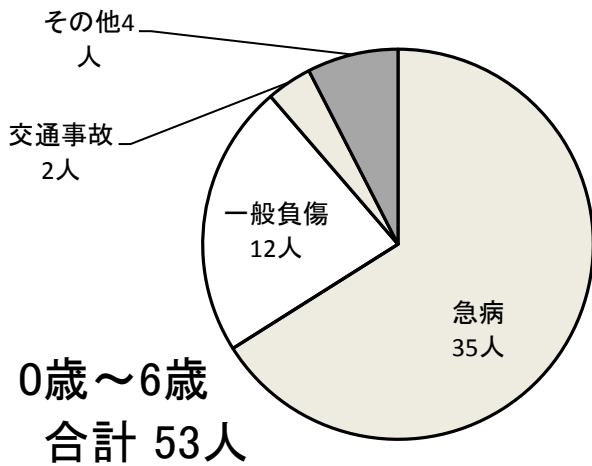
平成25年 市村別ドクターヘリ要請状況

市村別	要 請 件 数	出 動 件 数	出動理由			未 出 動 件 数	未出動理由			
			救急現場出動	転院搬送	キャンセル		重複要請	天候不良	時間外	その他
男鹿市	75	50	37	6	7	25	6	10	4	5
潟上市	16	12	12			4		4		
大潟村	7	6	6			1		1		
合計	98	68	55	6	7	30	6	15	4	5

平成25年 医療機関別搬送状況

区分	事故種別	合計	管内計	男鹿みなと市民病院	藤原記念病院	その他	管外計	秋田組合総合病院	中通病院	秋田赤十字病院	秋田大学付属病院	脳血管研究センター	成人病医療センター	市立秋田総合病院	山本組合総合病院	その他
		事故種別	急病	1,342	590	423	167		752	407	48	64	86	66	12	39
	一般負傷	272	158	117	41		114	73	10	13	5			9	3	1
	交通	134	63	52	11		71	49		13	3			2	4	
	その他	254	56	46	10		198	77	5	27	37	22	9	10	3	8
	計	2,002	867	638	229		1,135	606	63	117	131	88	21	60	29	20
傷病程度別	死亡	92	73	46	27		19	12	1	1	1				2	2
	重症	292	89	18	71		203	48	17	43	22	44	13	10	2	4
	中等症	735	332	280	52		403	205	21	47	66	22	6	20	9	7
	軽症	881	372	294	78		509	341	24	26	42	21	2	30	16	7
	その他	2	1		1		1					1				
	計	2,002	867	638	229		1,135	606	63	117	131	88	21	60	29	20

平成25年 年齢別搬送状況



平成25年現場到着所要時間別出場件数

所要時間 事故種別	計	3分未満	3分以上	5分以上	10分以上	20分以上	現場到着 平均 所要時間
			5分未満	10分未満	20分未満		
計	2,422	119	222	1,350	665	66	8分21秒
急病	1,613	92	81	948	463	29	8分22秒
一般負傷	318	19	20	182	86	11	8分23秒
交通事故	158	4	9	92	50	3	8分37秒
その他	333	4	112	128	66	23	8分09秒

平成25年収容所要時間別搬送人員

時間 事故種別	計		10分未満	10分以上 20分未満	20分以上 30分未満	30分以上 60分未満	60分以上 120分未満	120分以上	収容 平均 所要時間					
	うち 管内	うち 管外	うち 管内	うち 管外	うち 管内	うち 管外	うち 管内	うち 管外						
計	2,002	1,134		37	2	318	50	1,214	683	428	394	5	5	46分27秒
急病	1,342	751		25	2	207	29	831	459	277	259	2	2	46分00秒
一般負傷	272	114		8		53	5	160	66	51	43			44分28秒
交通事故	134	71		2		22	4	84	46	24	19	2	2	46分21秒
その他	254	198		2		36	12	139	112	76	73	1	1	50分55秒

※ 119番入電から医療機関等の医師に引き継ぐまでに要した時間

平成25年 救助活動状況

事故種別 区分	計	火災		交通事故		水難事故		自然災害		その他		
		出動数	活動数	出動数	活動数	出動数	活動数	出動数	活動数	出動数	活動数	
出動件数	58	14		23		6				15		
出動人員	831	349		247		92				143		
活動件数	5			2		1				2		
活動人員	20			8		4				8		
救助人員	5			2		1				2		
出動車両等	救助工作車	58	5	14		23	2	6	1		15	2
	消防ポンプ自動車	61	1	51		8	1	1			1	
	指揮車	27	2	15		1		7	1		4	1
	救急自動車	84	6	14		38	2	10	1		22	3
	その他	49	2	14		6		23	1		6	1
	計	279	16	108		76	5	47	4		48	7
事故発生場所	建物	15	1	10							5	1
	道路	24	2	1		22	2				1	
	水面	6	1					6	1			
	山岳											
	その他屋外	13	1	3		1					9	1
	地下											
	その他											
計	58	5	14		23	2	6	1		15	2	