

救急・救助

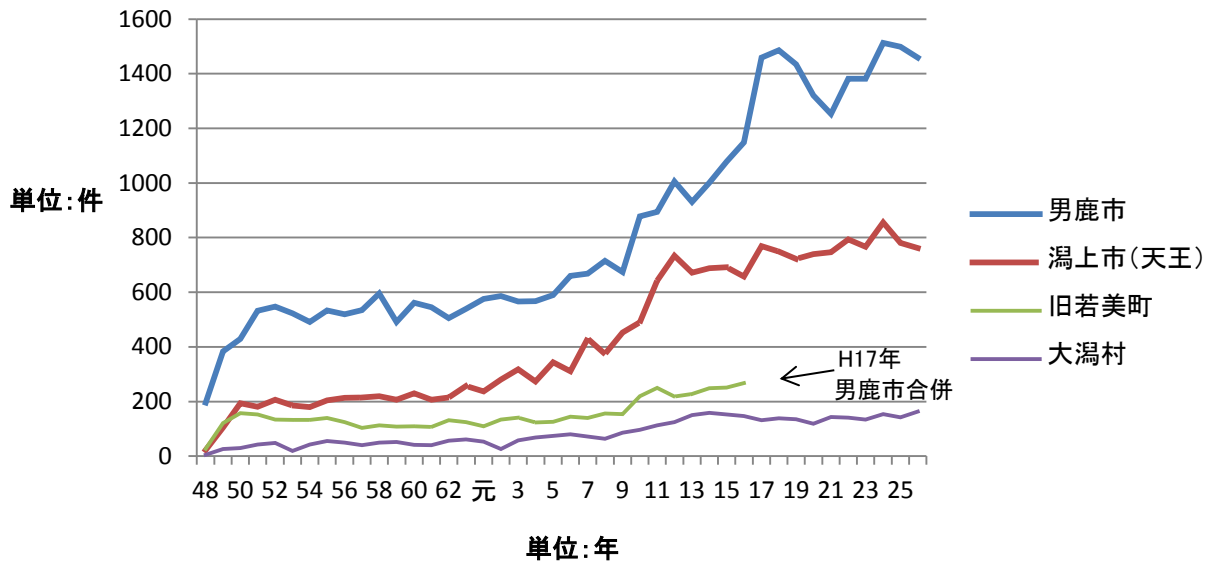


出戸浜海水浴場（潟上市）

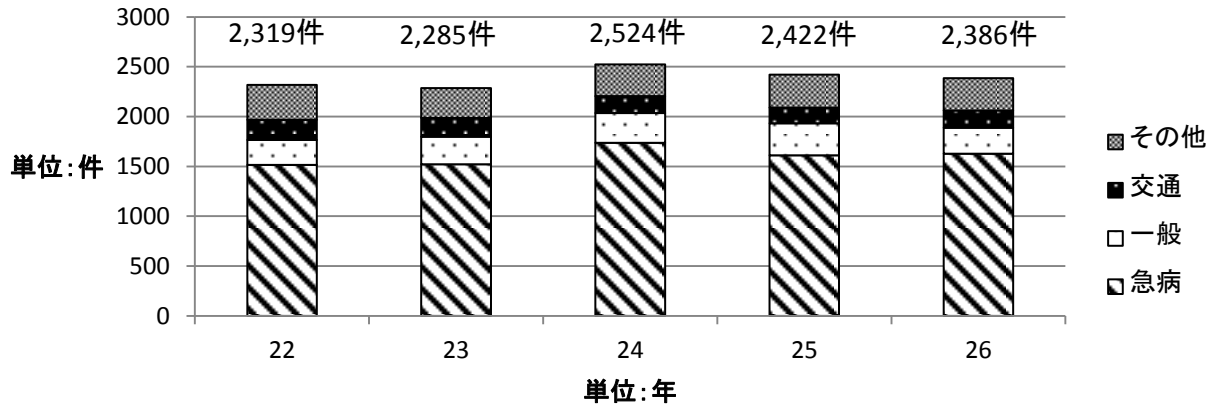
一目統計（救急概況比較）

年別 区分	平成26年	平成25年	増減
救急出場件数	2,386件	2,422件	△36件
搬送件数	1,967件	1,984件	△17件
不搬送件数	419件	438件	△19件
搬送人員	1,981人	2,002人	△21人
出場最多事故種別	急病 1,628件	急病 1,613件	15件
一日平均出場件数	6.53件	6.64件	△0.11件
一日平均搬送人員	5.42人	5.48人	△0.06人
現場到着平均時間	8分19秒	8分21秒	△2秒
収容平均所要時間	46分30秒	46分27秒	3秒
出場の多かった月	8月 227件	8月 255件	/
少なかった月	9月 155件	10月 165件	
多かった曜日	土曜日 368件	火曜日 377件	
少なかった曜日	木曜日 295件	水曜日 309件	
多かった時間帯	10時～12時 314件	8時～10時 349件	
少なかった時間帯	0時～2時 80件	2時～4時 71件	

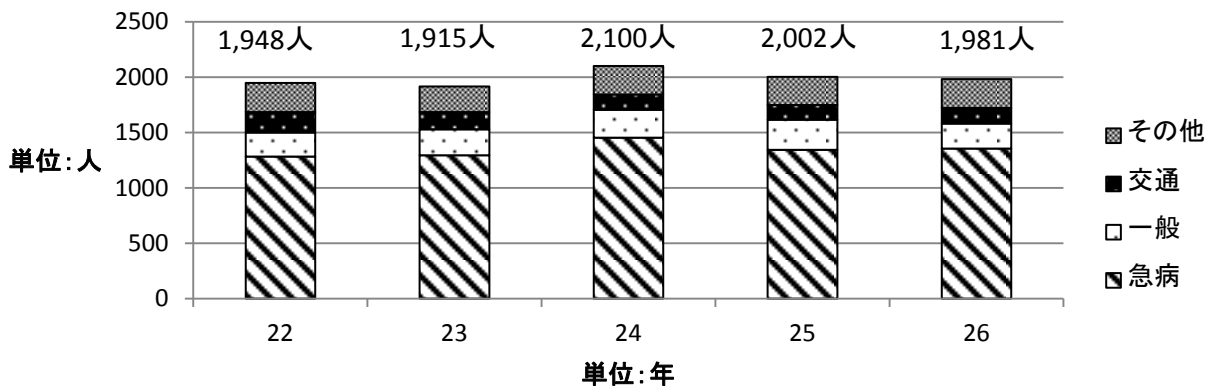
救急出場件数の推移（昭和48年～）



過去5年間の救急出場件数



過去5年間の救急搬送人員



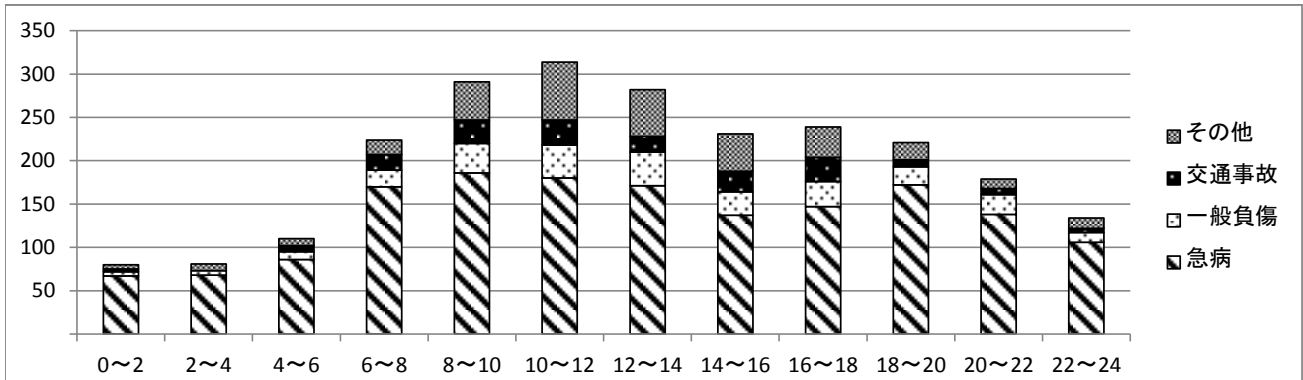
平成26年月別救急出場状況

月別	事故種別	合計	火	自然災害	水	交通事故	労働災害	運動競技	一般負傷	加	自損行為	急	転院搬送	その他
			災		難				害		病			
1月	出場件数	195				10	2	1	26		1	130	25	
	不搬送件数	38				8	1		3		1	24	1	
	搬送人員	157				2	1	1	23			106	24	
2月	出場件数	180	3			5	2	1	10	1	4	140	13	1
	不搬送件数	32	3			1	1		1	1	1	23		1
	搬送人員	148				4	1	1	9		3	117	13	
3月	出場件数	202			1	18		2	22		3	133	20	3
	不搬送件数	42			1	5			6			27		3
	搬送人員	161				14		2	16		3	106	20	
4月	出場件数	220	1		1	10		1	29	1	2	156	18	1
	不搬送件数	36	1			3			4		1	26		1
	搬送人員	185			1	8		1	25	1	1	130	18	
5月	出場件数	188	2			15	2		17			138	11	3
	不搬送件数	30	2			2			2			21		3
	搬送人員	158				13	2		15			117	11	
6月	出場件数	203				13	2	2	18	2	4	146	15	1
	不搬送件数	28				3	1		2	1	3	17		1
	搬送人員	177				11	1	2	16	2	1	129	15	
7月	出場件数	216	2			18	2	2	16	3	3	149	20	1
	不搬送件数	40	2			7	1		2	1	2	24		1
	搬送人員	178				13	1	2	14	2	1	125	20	
8月	出場件数	227	2		3	23	1	10	29	2	5	129	22	1
	不搬送件数	44	2		2	3		4	5	1	3	22	1	1
	搬送人員	185			1	22	1	6	24	1	2	107	21	
9月	出場件数	155	1		2	11	1	6	17	1	2	103	11	
	不搬送件数	19	1		1	3			1		2	11		
	搬送人員	136			1	8	1	6	16	1		92	11	
10月	出場件数	223	2		1	22	3	1	36			140	16	2
	不搬送件数	45	2		1	4	1		5			30		2
	搬送人員	180				20	2	1	31			110	16	
11月	出場件数	165	3			12	3	1	14		1	116	14	1
	不搬送件数	30	3			2	1		2			21		1
	搬送人員	135				10	2	1	12		1	95	14	
12月	出場件数	212				17			26			148	20	1
	不搬送件数	35				3			3			27	1	1
	搬送人員	181				18			23			121	19	
合計	出場件数	2,386	16		8	174	18	27	260	10	25	1,628	205	15
	不搬送件数	419	16		5	44	6	4	36	4	13	273	3	15
	搬送人員	1,981			3	143	12	23	224	7	12	1,355	202	

平成26年 署別・市村別救急出場状況

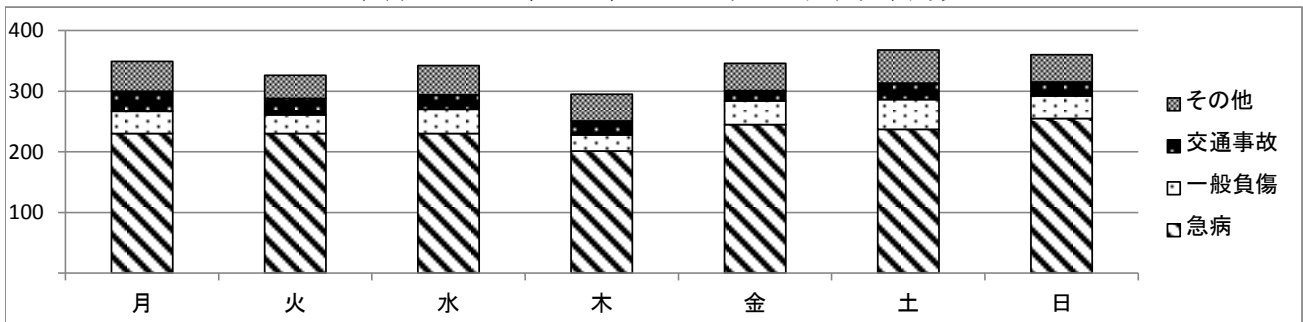
区分 事故別		救 急 事 故 種 別												
		計	火 災	自然 災害	水 難	交 通 事 故	労 働 災 害	運 動 競 技	一 般 負 傷	加 害	自 損 行 為	急 病	転 院 搬 送	そ の 他
計	出場件数	2,386	16		8	174	18	27	260	10	25	1,628	205	15
	搬送人員	1,981			3	143	12	23	224	7	12	1,355	202	
本署	出場件数	509	6		4	26	3	7	51	1	4	300	101	6
	搬送人員	401			3	22		7	37		1	231	100	
北分署	出場件数	223	1			4	3	2	30		1	177	2	3
	搬送人員	208				5	3	2	29			167	2	
東分署	出場件数	434	2		2	45		3	43	4	5	298	30	2
	搬送人員	371				36		3	34	5	4	259	30	
天王分署	出場件数	495	3			40	2	4	46	1	8	350	39	2
	搬送人員	397				31	2	3	43		6	274	38	
天王南分署	出場件数	292	2			19	1	2	35	1	3	202	26	1
	搬送人員	256				15	1	2	31			182	25	
若美分署	出場件数	261	1		2	26	5	6	36	2	2	175	6	
	搬送人員	193				20	3	4	34	2		124	6	
大瀧分署	出場件数	172	1			14	4	3	19	1	2	126	1	1
	搬送人員	155				14	3	2	16		1	118	1	
男鹿市	出場件数	1,459	10		8	92	12	18	166	9	10	980	143	11
	搬送人員	1,216			3	78	8	15	140	7	5	818	142	
瀧上市 (旧天王町区域)	出場件数	762	5			57	3	6	82	1	11	533	60	4
	搬送人員	644				49	3	5	73		6	450	58	
大瀧村	出場件数	163	1			25	3	3	12		4	114	1	
	搬送人員	119				16	1	3	11		1	86	1	
管外	出場件数	2										1	1	
	搬送人員	2										1	1	

平成26年 時間別救急出場件数



区分	事故種別	計	事故種別												
			火災	自然災害	水難	交通事故	労働災害	運動競技	一般負傷	加害	自損行為	急病	転院搬送	その他	
時間別 出場 件数	0~2	80				3			5	1		67	3	1	
	2~4	81	1		1				5	4		68	1	1	
	4~6	110			2	7			9	1	4	86	1		
	6~8	224				18	2	1	19	2	6	170	3	3	
	8~10	291				27	3	2	34		2	186	36	1	
	10~12	314	2		5	29	2	15	38		1	180	40	2	
	12~14	282	2			18	6	4	39		6	171	36		
	14~16	231	3			24	4	4	27	2		137	29	1	
	16~18	239	3			28	1	1	29		4	147	26		
	18~20	221	1			8			21		1	172	14	4	
	20~22	179	2			7			23			138	9		
	22~24	134	2			5			11		1	106	7	2	
計		2,386	16	0	8	174	18	27	260	10	25	1,628	205	15	

平成26年 曜日別救急出場件数



区分	事故種別	計	事故種別												
			火災	自然災害	水難	交通事故	労働災害	運動競技	一般負傷	加害	自損行為	急病	転院搬送	その他	
曜日別 出場 件数	月	349	4			33	6		37	2	3	230	32	2	
	火	326	1			27	3	1	31		6	230	26	1	
	水	342	5		2	24	4		40	2	6	230	27	2	
	木	295	3		2	23	1	2	27		3	201	32	1	
	金	346				17	1		39	1	2	245	38	3	
	土	368	2		2	27	1	8	49	1	2	237	34	5	
	日	360	1		2	23	2	16	37	4	3	255	16	1	
	計		2,386	16	0	8	174	18	27	260	10	25	1,628	205	15

平成26年 月別ドクターヘリ要請状況

事故種別 月別		合計	火災	自然災害	水難	交通事故	労働災害	運動競技	一般負傷	加害	自損行為	急病	その他	
													転院搬送	その他
1月	要請件数	8				1	1		1			3	2	
	出動件数	2										1	1	
	未出動	6				1	1		1			2	1	
2月	要請件数	6									1	5		
	出動件数	4									1	3		
	未出動	2										2		
3月	要請件数	10				1			1			7	1	
	出動件数	5							1			4		
	未出動	5				1						3	1	
4月	要請件数	13				2			2			8	1	
	出動件数	10				2			2			5	1	
	未出動	3										3		
5月	要請件数	6					1		1			3		1
	出動件数	5					1		1			2		1
	未出動	1										1		
6月	要請件数	9				1	1					5	2	
	出動件数	8				1						5	2	
	未出動	1					1							
7月	要請件数	6				1	1		1			3		
	出動件数	4					1		1			2		
	未出動	2				1						1		
8月	要請件数	8							1			7		
	出動件数	6							1			5		
	未出動	2										2		
9月	要請件数	9				1			1			7		
	出動件数	8				1			1			6		
	未出動	1										1		
10月	要請件数	9				3			1			3	2	
	出動件数	7				3			1			1	2	
	未出動	2										2		
11月	要請件数	7				1	1					3	2	
	出動件数	6				1	1					3	1	
	未出動	1											1	
12月	要請件数	5				1			1			2	1	
	出動件数	3				1						1	1	
	未出動	2							1			1		
合計	要請件数	96				12	5		10		1	56	11	1
	出動件数	68				9	3		8		1	38	8	1
	未出動	28				3	2		2			18	3	

平成26年 署別ドクターヘリ要請状況

署別	要 請 件 数	出 動 件 数	出動理由			未 出 動 件 数	重 複 要 請	天 候 不 良	時 間 外	そ の 他
			救急現場出動	転院搬送	キャンセル					
本 署	29	21	13	8		8		5	2	1
北 分 署	13	10	10			3		2		1
東 分 署	13	10	10			3	2			1
天 王 分 署	16	11	11			5		3		2
天王南分署	3	2	2			1		1		
若 美 分 署	13	9	9			4		3	1	
大 瀧 分 署	9	5	5			4		2		2
合 計	96	68	60	8	0	28	2	16	3	7

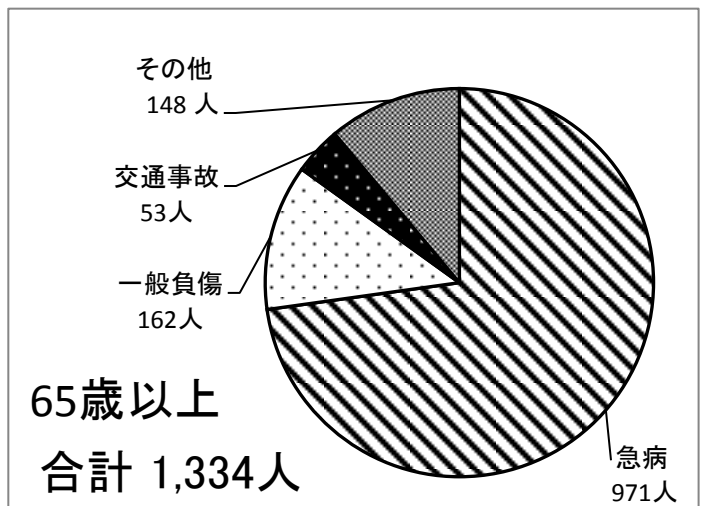
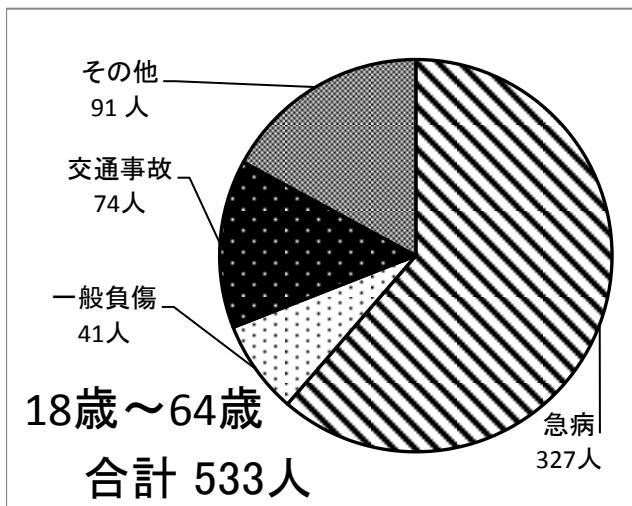
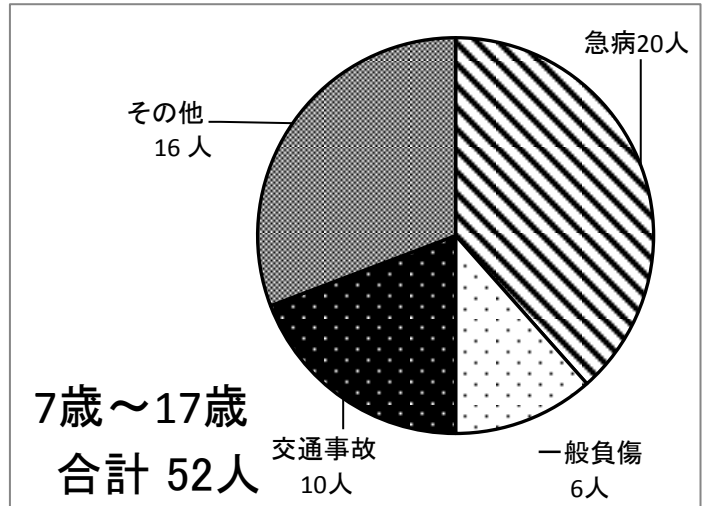
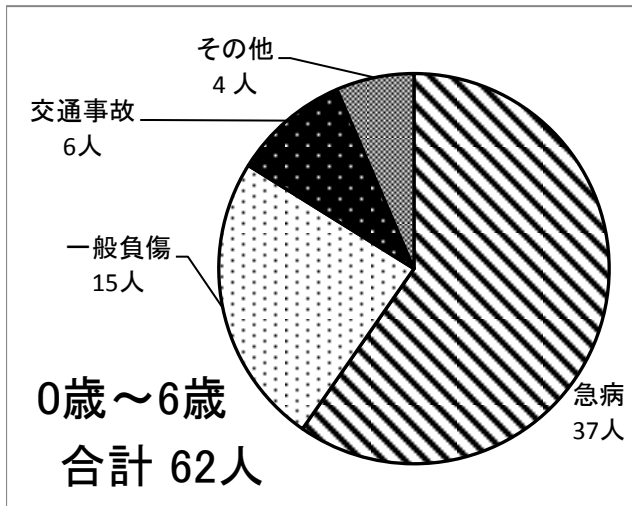
平成26年 市村別ドクターヘリ要請状況

市村別	要 請 件 数	出 動 件 数	出動理由			未 出 動 件 数	重 複 要 請	天 候 不 良	時 間 外	そ の 他
			救急現場出動	転院搬送	キャンセル					
男 鹿 市	70	50	42	8		20	1	11	3	5
瀧 上 市 (旧天王町区域)	20	15	15			5	1	3		1
大 瀧 村	6	3	3			3		2		1
合 計	96	68	60	8	0	28	2	16	3	7

平成26年 医療機関別搬送状況

区分	事故種別	合計	管内	男鹿みなと市民病院	藤原記念病院	その他	管外	秋田厚生医療センター	中通病院	秋田赤十字病院	秋田大学付属病院	脳血管研究センター	成人病医療センター	市立秋田総合病院	山本組合総合病院	その他
		計	計				計									
事故種別	急病	1,355	631	469	162		724	403	60	55	53	76	14	29	23	11
	一般負傷	224	128	88	40		96	61	7	9	7	1		4	6	1
	交通	143	49	37	12		94	54	4	25	4				5	2
	その他	259	49	38	11		210	75	13	21	42	29	14	14	1	1
	計	1,981	857	632	225		1,124	593	84	110	106	106	28	47	35	15
傷病程度別	死亡	81	64	39	25		17	12	1	1		1	1	1		
	重症	305	86	28	58		219	46	23	36	24	58	15	12	3	2
	中等症	721	343	285	58		378	202	28	44	49	15	8	17	12	3
	軽症	874	364	280	84		510	333	32	29	33	32	4	17	20	10
	その他															
	計	1,981	857	632	225		1,124	593	84	110	106	106	28	47	35	15

平成26年 年齢別搬送状況



平成26年現場到着所要時間別出場件数

所要時間 事故種別	計	3分未満	3分以上	5分以上	10分以上	20分以上	現場到着平均所要時間
			5分未満	10分未満	20分未満		
計	2,386	141	272	1,285	631	57	8分19秒
急病	1,628	99	110	951	434	34	8分22秒
一般負傷	260	11	25	151	67	6	8分28秒
交通事故	174	8	12	88	60	6	9分24秒
その他	324	23	125	95	70	11	7分21秒

平成26年収容所要時間別搬送人員

時間 事故種別	計		10分未満	10分以上 20分未満	20分以上 30分未満	30分以上 60分未満	60分以上 120分未満	120分以上	収容平均所要時間				
	うち 管内	うち 管外	うち 管内	うち 管外	うち 管内	うち 管外	うち 管内	うち 管外					
計	1,981	1,124		33	291	52	1,223	669	431	400	3	3	46分30秒
急病	1,355	724		21	210	36	851	436	271	250	2	2	45分48秒
一般負傷	224	96		10	30	5	153	65	31	26			43分12秒
交通事故	143	94		1	16		86	58	40	36			49分42秒
その他	259	210		1	35	11	133	110	89	88	1	1	51分18秒

※ 119番入電から医療機関等の医師に引き継ぐまでに要した時間

応急手当普及啓発活動実施状況

種別 年	普通救命講習 I		普通救命講習 II		普通救命講習 III		上級救命講習		入門コース		救急講習		応急手当普及 地域リーダー 養成講習会	
	回数	人数	回数	人数	回数	人数	回数	人数	回数	人数	回数	人数	回数	人数
平成6年 ～平成21年	731	18,951					6	81			256	10,672	1	18
平成22年	52	739	2	103							31	650		
平成23年	42	553	1	30							18	405	3	156
平成24年	48	984	2	48					5	83	23	730	3	227
平成25年	27	794	4	45							39	1,018	5	197
平成26年	27	513	3	39	1	6					41	1,273	4	105
計	927	22,534	12	265	1	6	6	81	5	83	408	14,748	16	703

患者等搬送事業乗務員適任証取得講習開催状況

種別 年	新規講習		定期講習	
	回数	人数	回数	人数
平成19年	1	8		
平成20年	1	2		
平成21年	2	12	2	3
平成22年				
平成23年	1	2	3	10
平成24年				
平成25年	1	3	3	10
平成26年	3	8		
計	9	35	8	23

平成 26 年 救助活動状況

事故種別 区分	計	火災		交通事故		水難事故		自然災害		その他		
		出動数	活動数	出動数	活動数	出動数	活動数	出動数	活動数	出動数	活動数	
出動件数	55	9		38		4				4		
出動人員	837	259		487		53				38		
活動件数	17	9		5		2				1		
活動人員	277	171		71		24				11		
救助人員	8			5		2				1		
出動車両等	救助工作車	54	13	9	6	38	5	3	1		4	1
	消防ポンプ自動車	40	23	28	23	12						
	指揮車	28	14	14	10	9	2	3	1		2	1
	救急自動車	95	16	11	4	73	8	6	3		5	1
	その他	33	18	10	6	12	7	11	5			
	計	250	84	72	49	144	22	23	10			11
事故発生場所	建物	56	41	54	41						2	
	道路	143	16	12	5	131	11					
	水面	34	21			11	11	23	10			
	山岳	3	3								3	3
	その他屋外	14	3	6	3	2					6	
	地下											
	その他											
計	250	84	72	49	144	22	23	10			11	3

