

救急・救助

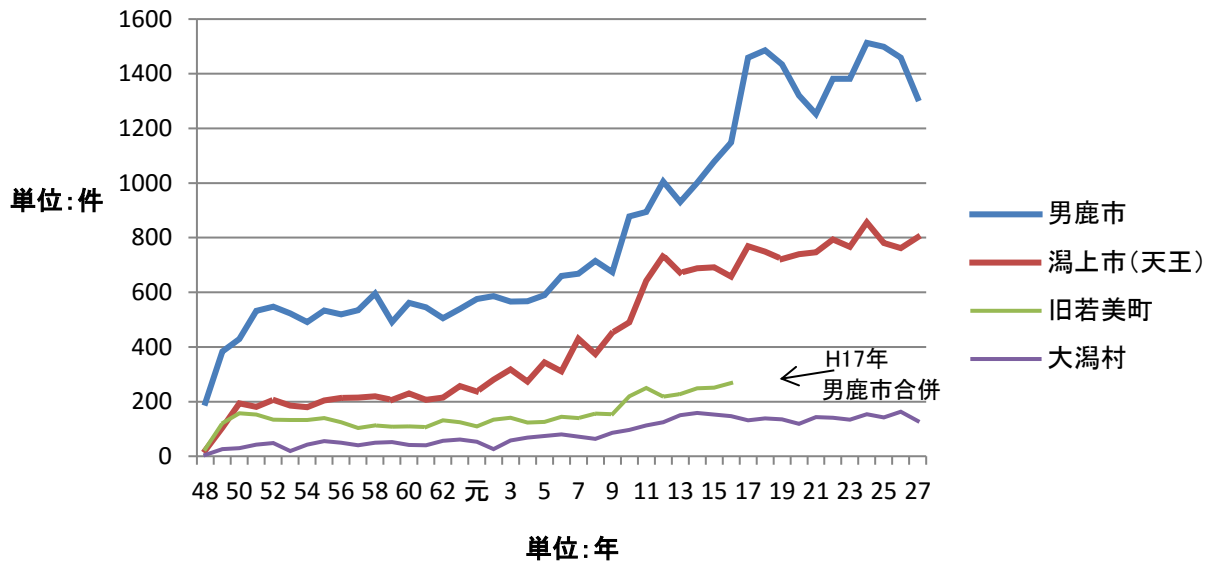


交通事故救助

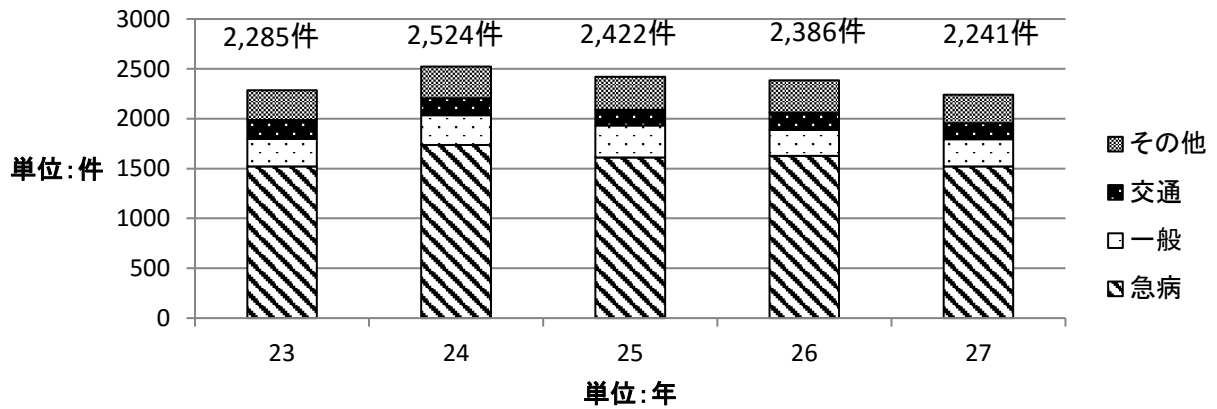
一目統計（救急概況比較）

年別 区分	平成 27 年		平成 26 年		増 減
救急出場件数	2,241件		2,386件		△ 145件
搬送件数	1,868件		1,967件		△ 99件
不搬送件数	373件		419件		△ 46件
搬送人員	1,890人		1,981人		△ 91人
出場最多事故種別	急病	1,521件	急病	1,628件	△ 107件
一日平均出場件数	6.14件		6.53件		△ 0.39件
一日平均搬送人員	5.18人		5.42人		△ 0.24人
現場到着平均時間	8分00秒		8分19秒		△ 0分19秒
収容平均所要時間	45分24秒		46分30秒		△ 1分49秒
出場の多かった月	8月	228件	8月	227件	
少なかった月	11月	160件	9月	155件	
多かった曜日	火曜日	364件	土曜日	368件	
少なかった曜日	水曜日	283件	木曜日	295件	
多かった時間帯	8時～10時	305件	10時～12時	314件	
少なかった時間帯	2時～4時	70件	0時～2時	80件	

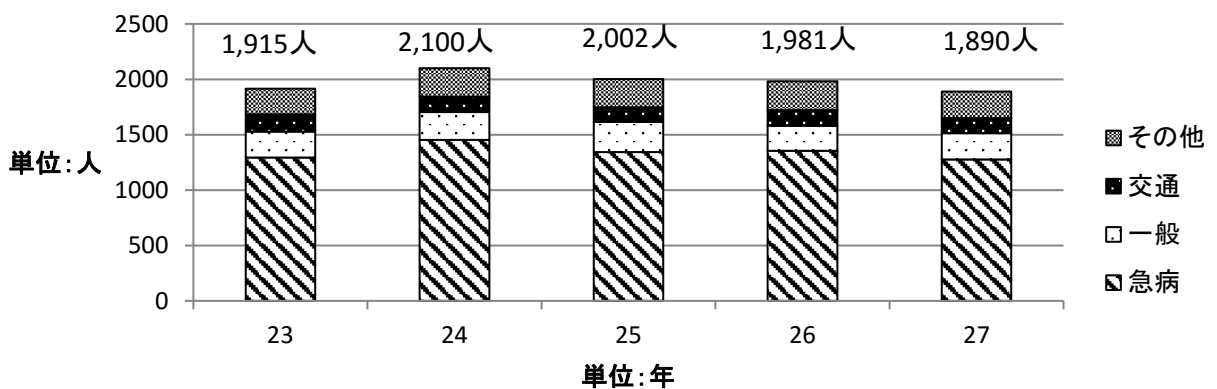
救急出場件数の推移（昭和48年～）



過去5年間の救急出場件数



過去5年間の救急搬送人員



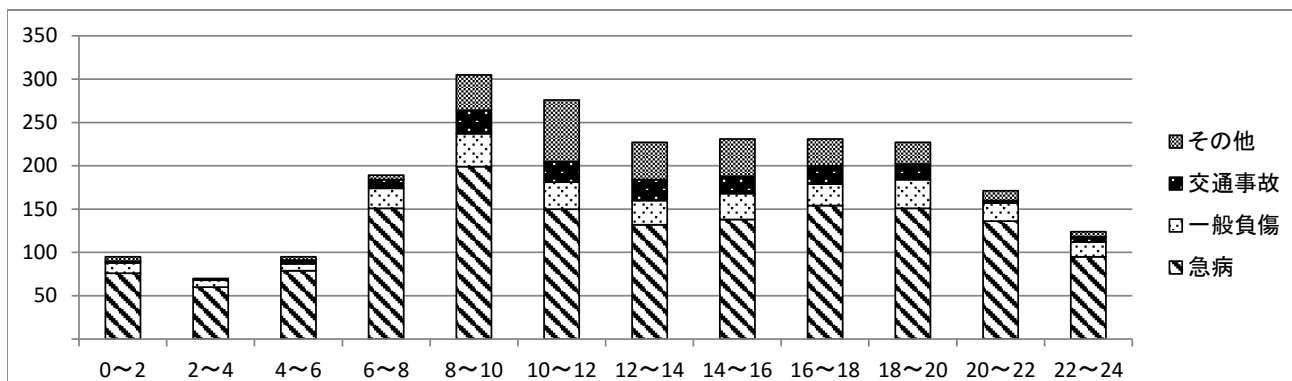
平成27年月別救急出場状況

月別	事故種別	合計	火	自然災害	水	交通事故	労働災害	運動競技	一般負傷	加	自損行為	急	転院搬送	その他
			災		難				害		病			
1月	出場件数	215	2			13		2	27		1	152	17	1
	不搬送件数	31	1			5			2			21	1	1
	搬送人員	184	1			8		2	25		1	131	16	
2月	出場件数	163	1		2	5		2	15		1	124	13	
	不搬送件数	30	1						5			24		
	搬送人員	133			2	5		2	10		1	100	13	
3月	出場件数	198	3			13	2	1	17		2	141	18	1
	不搬送件数	42	2			3			4		1	31		1
	搬送人員	158	1			12	2	1	13		1	110	18	
4月	出場件数	190	3		1	18	1	2	23		1	127	14	
	不搬送件数	29	3		1	6			3			16		
	搬送人員	162				13	1	2	20		1	111	14	
5月	出場件数	200				10	1	1	20		3	142	20	3
	不搬送件数	27							3		2	19		3
	搬送人員	176				13	1	1	17		1	123	20	
6月	出場件数	161	1			11	1	2	22		2	102	18	2
	不搬送件数	26	1			3			3			16	1	2
	搬送人員	136				9	1	2	19		2	86	17	
7月	出場件数	188			2	13		5	19	2	2	129	14	2
	不搬送件数	38			1	5		2	4			24		2
	搬送人員	152			1	9		3	15	3	2	105	14	
8月	出場件数	228			3	17		6	42	1	2	135	21	1
	不搬送件数	33			1	4			5		2	20		1
	搬送人員	200			2	17		6	37	1		116	21	
9月	出場件数	162				16	1	2	17		1	106	15	4
	不搬送件数	30				5			2		1	18		4
	搬送人員	137				16	1	2	15			88	15	
10月	出場件数	211	3			23	3	7	32		1	128	14	
	不搬送件数	38	3			7			6			22		
	搬送人員	174				17	3	7	26		1	106	14	
11月	出場件数	160				9		3	20		3	114	9	2
	不搬送件数	23				3			2		1	15		2
	搬送人員	139				8		3	18		2	99	9	
12月	出場件数	165	2			11	1	1	20			121	5	4
	不搬送件数	26	2			2						18		4
	搬送人員	139				9	1	1	20			103	5	
合計	出場件数	2,241	15		8	159	10	34	274	3	19	1,521	178	20
	不搬送件数	373	13		3	43		2	39		7	244	2	20
	搬送人員	1,890	2		5	136	10	32	235	4	12	1,278	176	

平成27年 署別・市村別救急出場状況

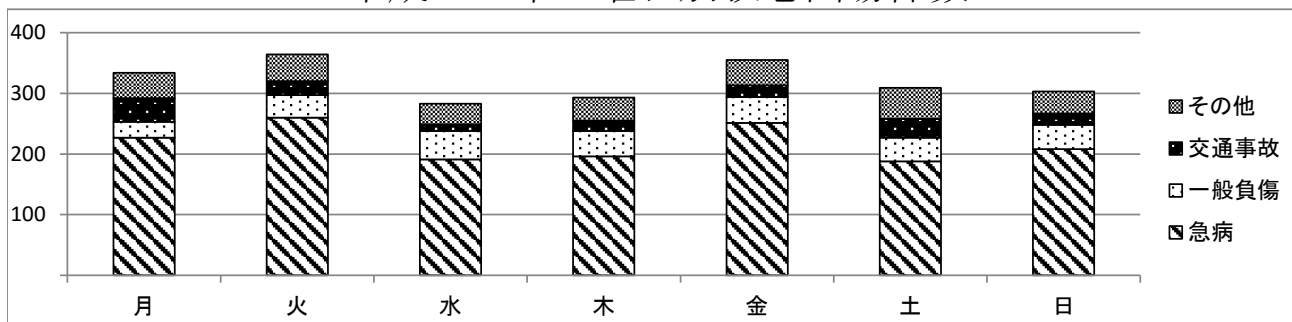
区分 事故別		救 急 事 故 種 別												
		計	火 災	自然 災害	水 難	交通 事故	労働 災害	運動 競技	一 般 負 傷	加 害	自 損 行 為	急 病	転 院 搬 送	そ の 他
計	出場件数	2,241	15		8	159	10	34	274	3	19	1,521	178	20
	搬送人員	1,890	2		5	136	10	32	235	4	12	1,278	176	
本署	出場件数	432	7		2	27	5	7	46	2	5	258	69	4
	搬送人員	347				19	5	6	39	3	3	205	67	
北分署	出場件数	185				14		1	23		2	141	3	1
	搬送人員	172				14		1	21		2	131	3	
東分署	出場件数	460	3		1	40	1	8	65		4	306	27	5
	搬送人員	393			1	34	1	8	57		3	262	27	
天王分署	出場件数	502	3			30		4	59		5	343	51	7
	搬送人員	417	2			22		4	50		2	286	51	
天王南分署	出場件数	307				20	2	1	41	1	2	220	19	1
	搬送人員	266				19	2	1	34	1	1	189	19	
若美分署	出場件数	211	2		2	14	2	7	23		1	149	9	2
	搬送人員	161			1	11	2	6	19		1	112	9	
大瀧分署	出場件数	144			3	14		6	17			104		
	搬送人員	134			3	17		6	15			93		
男鹿市	出場件数	1,310	7		6	89	8	20	164	2	10	885	106	13
	搬送人員	1,117	1		3	77	8	18	141	3	8	754	104	
瀧上市 (旧天王町区域)	出場件数	802	5			54	2	5	96	1	9	551	72	7
	搬送人員	679	1			46	2	5	83	1	4	465	72	
大瀧村	出場件数	129	3		2	16		9	14			85		
	搬送人員	94			2	13		9	11			59		
管外	出場件数	0												
	搬送人員	0												

平成 27 年 時間別救急出場件数



区分	事故種別	計	事故種別											
			火災	自然災害	水難	交通事故	労働災害	運動競技	一般負傷	加害	自損行為	急病	転院搬送	その他
時間別 出場 件数	0~2	95	1			2			12	1		76	3	
	2~4	70						8		1		60		1
	4~6	95				4			8		2	79	1	1
	6~8	189	1			10			23			151	1	3
	8~10	305	1			27	3	5	38		8	199	24	
	10~12	276	4			24	2	14	31	1	3	150	44	3
	12~14	227	2		3	24		5	28		1	132	31	1
	14~16	231	2		2	20	3	3	30		1	138	28	4
	16~18	231	1		2	21	2	4	25		2	154	17	3
	18~20	227	2			18		1	33	1	1	151	20	
	20~22	171				3		2	21			136	5	4
	22~24	124	1		1	6			17			95	4	
計		2,241	15	0	8	159	10	34	274	3	19	1,521	178	20

平成 27 年 曜日別救急出場件数

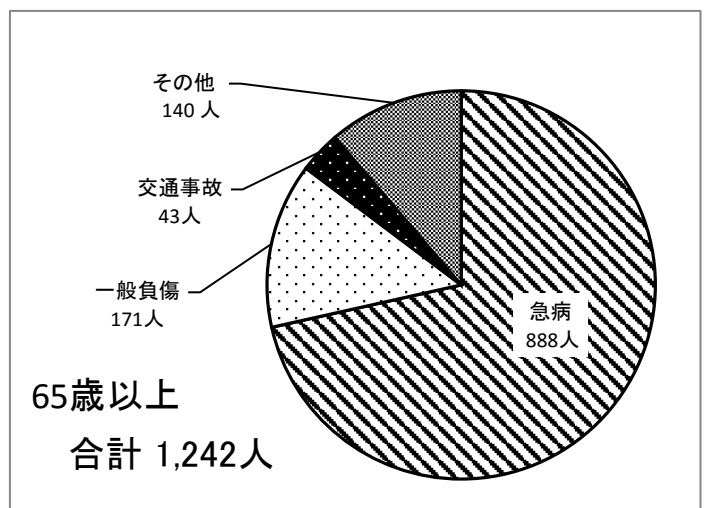
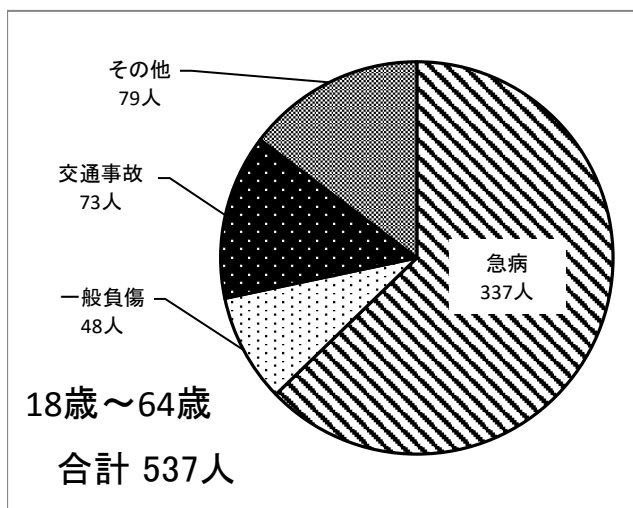
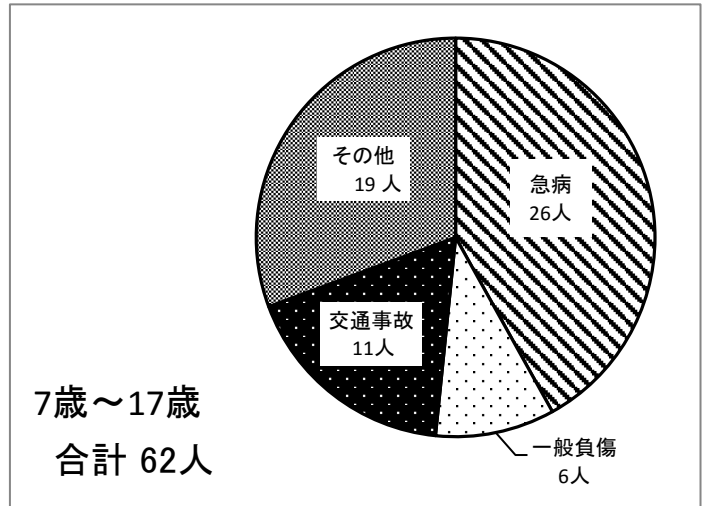
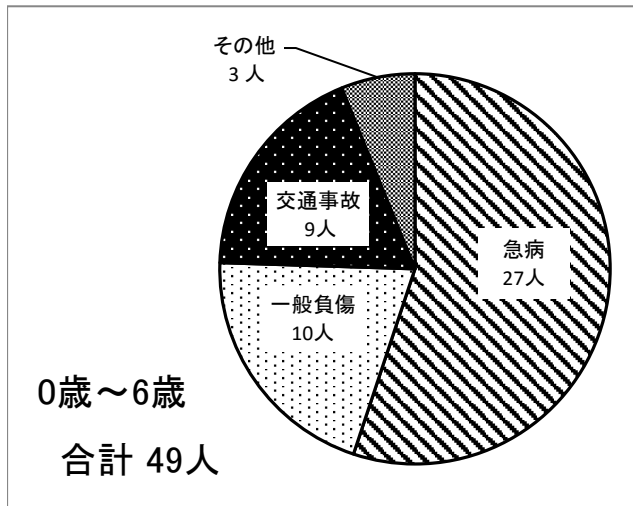


区分	事故種別	計	事故種別											
			火災	自然災害	水難	交通事故	労働災害	運動競技	一般負傷	加害	自損行為	急病	転院搬送	その他
曜日別 出場 件数	月	334	1		3	39	2		26		4	227	31	1
	火	364	4			23	3	1	37		7	260	29	
	水	283	1			11	2	2	47	1		191	22	6
	木	293	3		2	17	1	3	42		2	196	22	5
	金	355	1		2	19		3	43		1	251	32	3
	土	309	4		1	31	2	6	39	2	4	188	30	2
	日	303	1			19		19	40		1	208	12	3
	計		2,241	15	0	8	159	10	34	274	3	19	1,521	178

平成27年 医療機関別搬送状況

区分	事故種別	合計	管内	男鹿みなと市民病院	藤原記念病院	その他	管外	秋田厚生医療センター	中通総合病院	秋田赤十字病院	秋田大学付属病院	脳血管研究センター	成人病医療センター	市立秋田総合病院	能代厚生医療センター	その他
		計	計				計									
事故種別	急病	1,278	575	422	153		703	429	52	77	49	42	4	30	12	8
	一般負傷	235	118	90	28		117	82	11	7	8	1		5	3	
	交通	136	53	44	9		83	47	7	25					4	
	その他	241	50	35	15		191	73	11	32	42	26		6		1
	計	1,890	796	591	205		1,094	631	81	141	99	69	4	41	19	9
傷病程度別	死亡	72	57	37	20		15	8		1	5	1				
	重症	232	62	27	35		170	45	11	41	16	41	1	10	4	1
	中等症	689	346	269	77		343	198	28	47	44	6	2	9	6	3
	軽症	892	329	257	72		563	380	42	50	34	21	1	21	9	5
	その他	5	2	1	1		3			2				1		
	計	1,890	796	591	205		1,094	631	81	141	99	69	4	41	19	9

平成27年 年齢別搬送状況



平成27年 現場到着所要時間別出場件数

所要時間 事故種別	計	3分未満	3分以上		5分以上		10分以上		20分以上	現場到着平均所要時間
			5分未満	10分未満	10分未満	20分未満				
計	2,241	139	303	1,270	486	43			8分00秒	
急病	1,521	75	156	927	342	21			8分06秒	
一般負傷	274	15	38	162	55	4			7分48秒	
交通事故	159	5	11	94	46	3			9分00秒	
その他	287	44	98	87	43	15			6分54秒	

平成27年 収容所要時間別搬送人員

時間 事故種別	計		10分未満		10分以上 20分未満		20分以上 30分未満		30分以上 60分未満		60分以上 120分未満		120分以上		収容平均所要時間
	うち 管内	うち 管外	うち 管内	うち 管外	うち 管内	うち 管外	うち 管内	うち 管外	うち 管内	うち 管外	うち 管内	うち 管外	うち 管内	うち 管外	
計	1,890	1,094	0	0	22	0	322	83	1,211	704	332	304	3	3	45分24秒
急病	1,278	703			16		217	50	835	459	209	193	1	1	44分06秒
一般負傷	235	117			2		49	13	153	77	31	27			42分48秒
交通事故	136	83			3		16	3	85	54	32	26			47分12秒
その他	241	191			1		40	17	138	114	60	58	2	2	47分36秒

※ 119番入電から医療機関等の医師に引き継ぐまでに要した時間

平成27年 月別ドクターヘリ要請状況

事故種別 月別		合計	火災	自然災害	水難	交通事故	労働災害	運動競技	一般負傷	加害	自損行為	急病	その他	
													転院搬送	その他
1月	要請件数	10				1			1			8		
	出動件数	4							1			3		
	未出動	6				1						5		
2月	要請件数	8										6	2	
	出動件数	8										6	2	
	未出動													
3月	要請件数	13					1		1			11		
	出動件数	9					1		1			7		
	未出動	4										4		
4月	要請件数	11				1	1		1			7	1	
	出動件数	9				1	1					6	1	
	未出動	2							1			1		
5月	要請件数	16				2	1		1		1	10	1	
	出動件数	14				2	1		1		1	8	1	
	未出動	2										2		
6月	要請件数	4							2			1	1	
	出動件数	4							2			1	1	
	未出動													
7月	要請件数	11						1			1	8	1	
	出動件数	7						1			1	4	1	
	未出動	4										4		
8月	要請件数	10			2	3						3	2	
	出動件数	10			2	3						3	2	
	未出動													
9月	要請件数	4				1						3		
	出動件数	4				1						3		
	未出動													
10月	要請件数	11				1	2	1			1	4	2	
	出動件数	8				1	1	1				4	1	
	未出動	3					1				1		1	
11月	要請件数	6										5	1	
	出動件数	4										3	1	
	未出動	2										2		
12月	要請件数	6				2	1		1			2		
	出動件数	3					1		1			1		
	未出動	3				2						1		
合計	要請件数	110			2	11	6	2	7		3	68	11	
	出動件数	84			2	8	5	2	6		2	49	10	
	未出動	26				3	1		1		1	19	1	

平成27年 署別ドクターヘリ要請状況

救急隊別	要 請 件 数	出 動 件 数	出動理由			未 出 動 件 数	重 複 要 請	天 候 不 良	時 間 外	そ の 他
			救急現場出動	転院搬送	キャンセル					
本 署	41	31	22	8	1	10	2	4	1	3
北 分 署	17	15	14		1	2			2	
東 分 署	13	11	10	1		2		2		
天 王 分 署	13	9	7	1	1	4	1	2	1	
天王南分署	5	4	4			1		1		
若 美 分 署	11	6	6			5		3		2
大 瀧 分 署	10	8	8			2			1	1
合 計	110	84	71	10	3	26	3	12	5	6

平成27年 市村別ドクターヘリ要請状況

市村別	要 請 件 数	出 動 件 数	出動理由			未 出 動 件 数	重 複 要 請	天 候 不 良	時 間 外	そ の 他
			救急現場出動	転院搬送	キャンセル					
男 鹿 市	89	67	56	9	2	22	3	9	4	6
瀧 上 市 (旧天王町区域)	17	13	11	1	1	4		3	1	
大 瀧 村	4	4	4							
合 計	110	84	71	10	3	26	3	12	5	6

応急手当普及啓発活動実施状況

種別 年	普通救命講習 I		普通救命講習 II		普通救命講習 III		上級救命講習		入門コース		救急講習		応急手当普及 地域リーダー 養成講習会	
	回数	人数	回数	人数	回数	人数	回数	人数	回数	人数	回数	人数	回数	人数
平成6年 ～平成21年	731	18,951					6	81			256	10,672	1	18
平成22年	52	739	2	103							31	650		
平成23年	42	553	1	30							18	405	3	156
平成24年	48	984	2	48					5	83	23	730	3	227
平成25年	27	794	4	45							39	1,018	5	197
平成26年	27	513	3	39	1	6					41	1,273	4	105
平成27年	25	327	2	37	1	4			1	22	33	808	3	75
計	952	22,861	14	302	2	10	6	81	6	105	441	15,556	19	778

患者等搬送事業乗務員適任証取得講習開催状況

種別 年	新規講習		定期講習	
	回数	人数	回数	人数
平成19年	1	8		
平成20年	1	2		
平成21年	2	12	2	3
平成22年				
平成23年	1	2	3	10
平成24年				
平成25年	1	3	3	10
平成26年	3	8		
平成27年			1	13
計	9	35	9	36

平成 27 年 救助活動状況

事故種別 区分	計	火災		交通事故		水難事故		自然災害		その他			
		出動数	活動数	出動数	活動数	出動数	活動数	出動数	活動数	出動数	活動数		
出動件数	56	11		34		5					6		
出動人員	877	266		439		101					71		
活動件数	15	11				2					2		
活動人員	224	158				50					16		
救助人員	6	1				3					2		
出動車両等	救助工作車	55	13	11	10	34		4	1			6	2
	消防ポンプ自動車	46	19	27	19	16		1				2	
	指揮車	31	12	14	8	7		6	3			4	1
	救急自動車	87	4	10	1	64		6	2			7	1
	その他	44	16	22	7	2		20	9				
	計	263	64	84	45	123		37	15			19	4
	事故発生場所	建物	73	37	73	37							
道路	114				114								
水面	37	15					37	15					
山岳	1	1									1	1	
その他屋外	26	11	11	8	2						13	3	
地下													
その他	12				7						5		
計	263	64	84	45	123		37	15			19	4	