

救急・救助

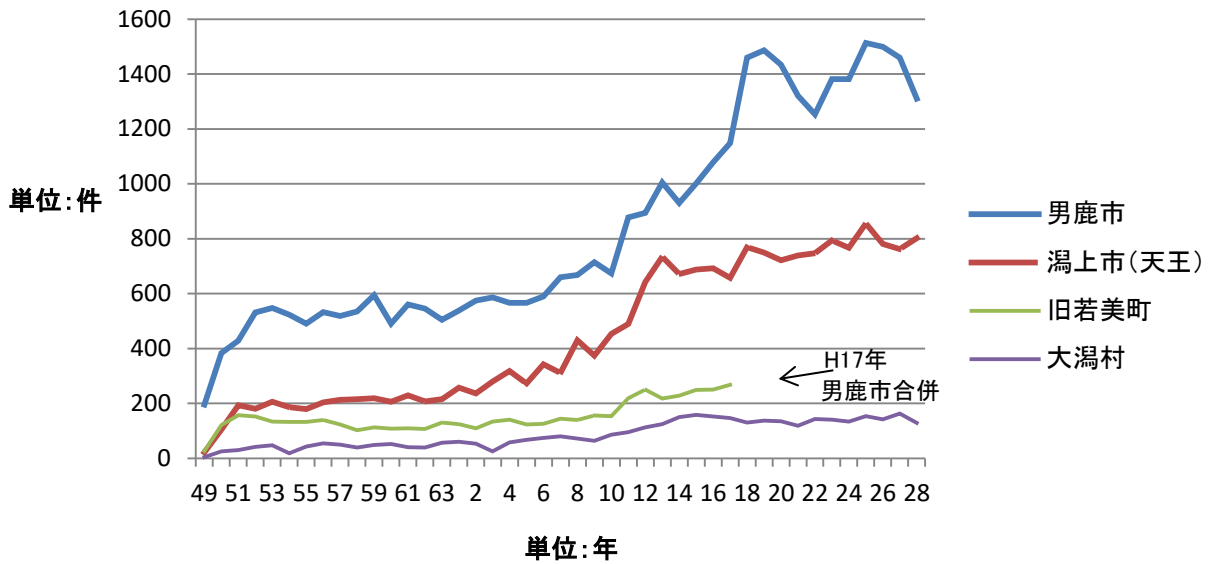


出戸浜海水浴場（潟上市）

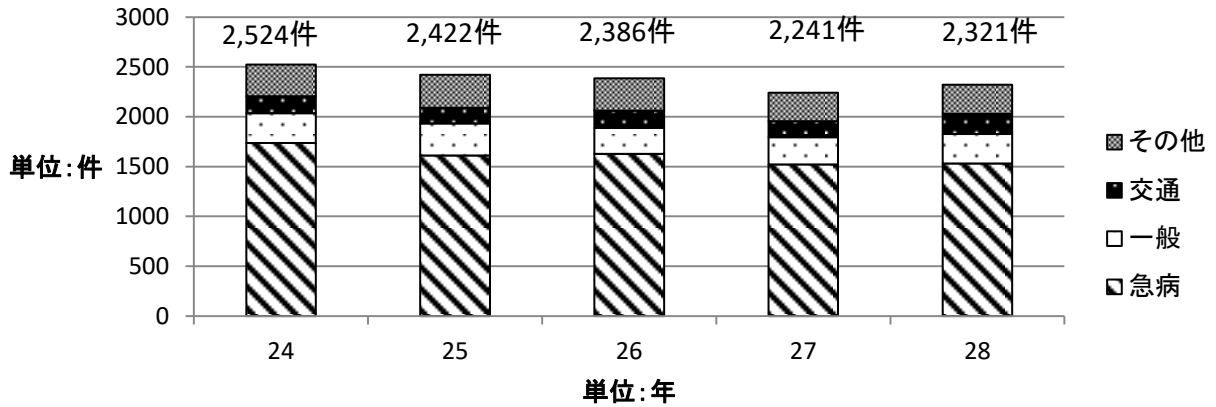
一目統計（救急概況比較）

年別 区分	平成28年	平成27年	増減
救急出場件数	2,321件	2,241件	80
搬送件数	1,967件	1,868件	99
不搬送件数	354件	373件	△19件
搬送人員	1,980人	1,890人	90
出場最多事故種別	急病 1,532件	急病 1,521件	11
一日平均出場件数	6.36件	6.14件	0.22
一日平均搬送人員	5.42人	5.18人	0.24
現場到着平均時間	8分12秒	8分00秒	0分12秒
収容平均所要時間	45分42秒	45分24秒	0分18秒
出場の多かった月	7月 238件	8月 228件	/
少なかった月	5月 164件	11月 160件	
多かった曜日	日曜日 358件	火曜日 364件	
少なかった曜日	木曜日 294件	水曜日 283件	
多かった時間帯	8時～10時 310件	8時～10時 305件	
少なかった時間帯	0時～2時 85件	2時～4時 70件	

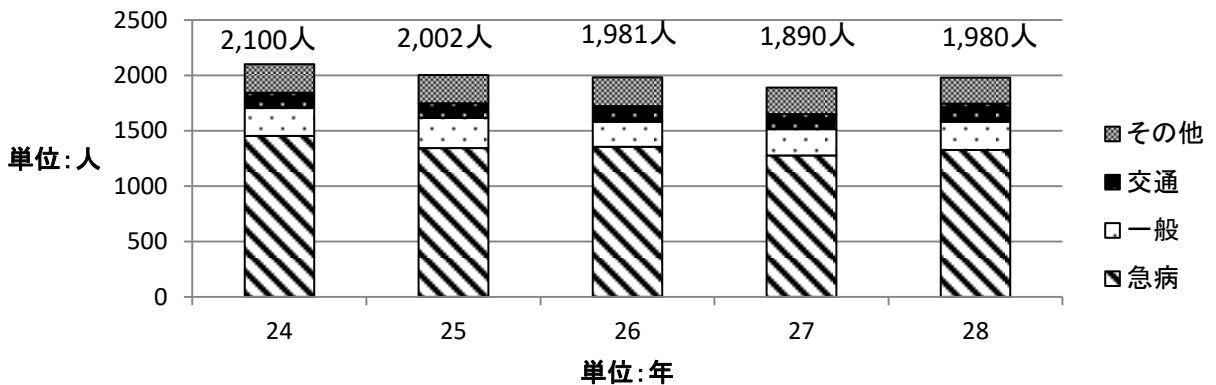
救急出場件数の推移（昭和48年～）



過去5年間の救急出場件数



過去5年間の救急搬送人員



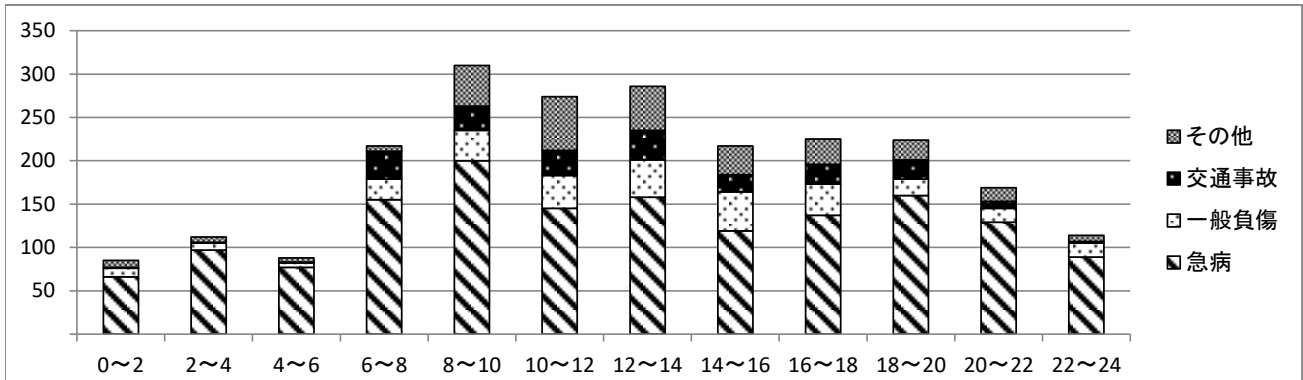
平成28年月別救急出場状況

事故種別		合	火	自然	水	交通	労働	運動	一般	加	自	急	転	そ
月別		計	災	災害	難	事故	災害	競技	負傷	害	損行為	病	院搬送	他の
1月	出場件数	192	3		2	12		1	29	1	3	125	13	3
	不搬送件数	32	3		1	3			4		1	17		3
	搬送人員	161			1	10		1	25	1	2	108	13	
2月	出場件数	192				22			23		1	134	12	
	不搬送件数	28				6			6			16		
	搬送人員	166				18			17		1	118	12	
3月	出場件数	165				19		2	16	1	3	107	15	2
	不搬送件数	32				9			2	1	1	18		1
	搬送人員	135				11		2	14		2	89	15	2
4月	出場件数	201	1			14		2	24		3	143	12	2
	不搬送件数	32	1			5			4		1	19		2
	搬送人員	169				9		2	20		2	124	12	
5月	出場件数	164	2		2	10	2	2	17		2	110	16	1
	不搬送件数	25	2		1	3	1		2		1	14		1
	搬送人員	140			1	8	1	2	15		1	96	16	
6月	出場件数	185			2	10		3	23	1	1	131	14	
	不搬送件数	31			2	1			5		1	22		
	搬送人員	154				9		3	18	1		109	14	
7月	出場件数	238	1			23	1	20	36	1	5	138	11	2
	不搬送件数	40	1			7		2	4		4	20		2
	搬送人員	201				19	1	18	32	1	1	118	11	
8月	出場件数	232	2		4	17	1	4	34		2	152	13	3
	不搬送件数	37	1		4	4			4		2	19		3
	搬送人員	197	1			15	1	4	30			133	13	
9月	出場件数	207	1			19	3	8	23	1	4	135	13	
	不搬送件数	30	1			4			4		2	19		
	搬送人員	177				15	3	8	19	1	2	116	13	
10月	出場件数	181				15	1	2	26		6	116	14	1
	不搬送件数	20					1		1		5	12		1
	搬送人員	161				15		2	25		1	104	14	
11月	出場件数	178	2			18		3	26		2	111	16	
	不搬送件数	28	2			3			3		1	18	1	
	搬送人員	152				17		3	23		1	93	15	
12月	出場件数	186				22	1	2	18	1	1	130	10	1
	不搬送件数	19				4					1	13		1
	搬送人員	167				18	1	2	18	1		117	10	
合計	出場件数	2,321	12		10	201	9	49	295	6	33	1,532	159	15
	不搬送件数	354	11		8	49	2	2	39	1	20	207	1	14
	搬送人員	1,980	1		2	164	7	47	256	5	13	1,325	158	2

平成28年 署別・市村別救急出場状況

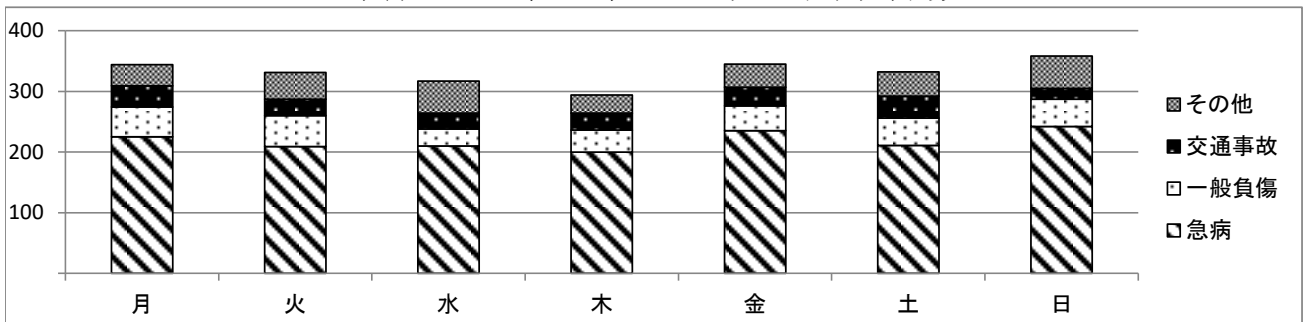
区分 事故別		救 急 事 故 種 別												
		計	火 災	自然 災害	水 難	交通 事故	労働 災害	運動 競技	一 般 負 傷	加 害	自 損 行 為	急 病	転 院 搬 送	そ の 他
計	出場件数	2,321	12		10	201	9	49	295	6	33	1,532	159	15
	搬送人員	1,980	1		2	164	7	47	256	5	13	1,325	158	2
本署	出場件数	479	8		5	41	2	17	54		6	276	68	2
	搬送人員	377			1	25	2	17	42		2	220	68	
北分署	出場件数	211			2	13	1	3	35		1	151	3	2
	搬送人員	185			1	12		3	32			134	3	
東分署	出場件数	522	1		2	51	1	6	49	3	6	380	20	3
	搬送人員	464				47	1	5	45	3	3	341	19	
天王分署	出場件数	429	2		1	41	2	4	59		10	270	35	5
	搬送人員	364				36	2	4	50		3	232	35	2
天王南分署	出場件数	307				20		1	38	2	2	216	28	
	搬送人員	270				13			35	1	2	191	28	
若美分署	出場件数	216	1			21	2	10	29	1	6	140	4	2
	搬送人員	178	1			18	1	10	25	1	3	115	4	
大瀧分署	出場件数	157				14	1	8	31		2	99	1	1
	搬送人員	142				13	1	8	27			92	1	
男鹿市	出場件数	1,466	4		10	120	5	37	181	4	22	979	95	9
	搬送人員	1,256	1		2	101	4	35	155	4	8	851	95	
瀧上市 (旧天王町区域)	出場件数	725	5			57	2	3	91	2	11	487	63	4
	搬送人員	620				46	2	3	81	1	5	418	62	2
大瀧村	出場件数	129	3			23	2	9	23			66	1	2
	搬送人員	104				17	1	9	20			56	1	
管外	出場件数	1				1								
	搬送人員													

平成28年 時間別救急出場件数



区分	事故種別	計	事故種別											
			火災	自然災害	水難	交通事故	労働災害	運動競技	一般負傷	加害	自損行為	急病	転院搬送	その他
時間別 出場 件数	0~2	85			1	1			10		2	66	4	1
	2~4	112	1			1			8		1	97	4	
	4~6	88				1			5	1	2	77	1	1
	6~8	217	2		2	32			24			155	1	1
	8~10	310	1		2	28	4	9	35		5	200	25	1
	10~12	274			2	29		11	38		8	145	39	2
	12~14	286	1			34	2	14	43		2	158	31	1
	14~16	217	2		2	20	3	8	45		1	119	14	3
	16~18	225	2			23		4	36		8	137	14	1
	18~20	224	1			22		3	19		3	160	14	2
	20~22	169	1		1	8			16	1		129	12	1
	22~24	114	1			2			16	4	1	89		1
計		2,321	12	0	10	201	9	49	295	6	33	1,532	159	15

平成28年 曜日別救急出場件数

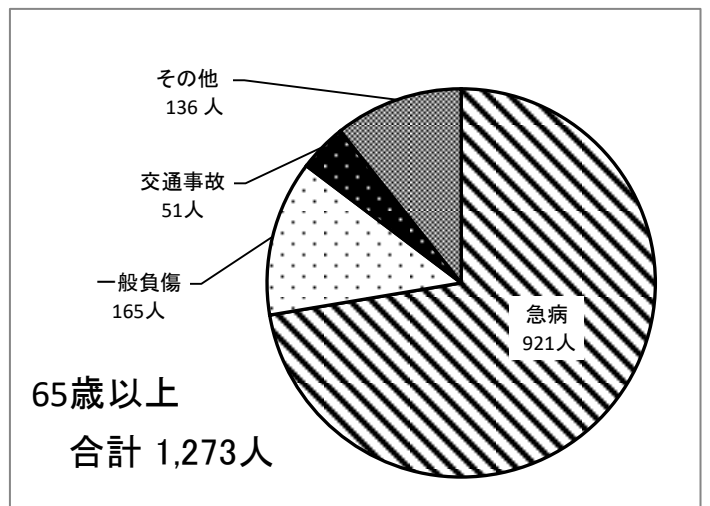
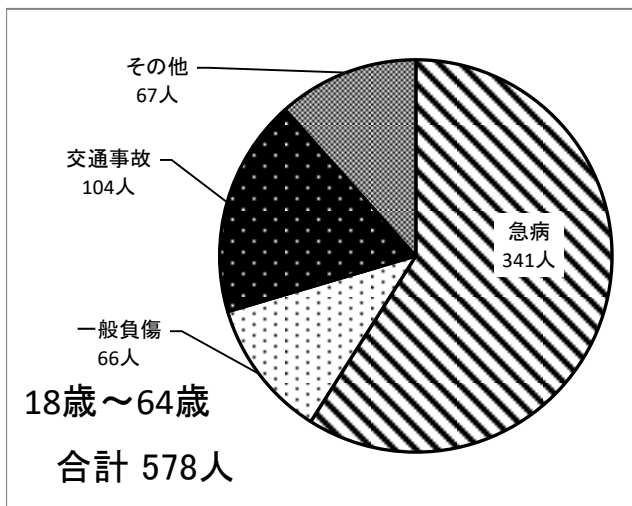
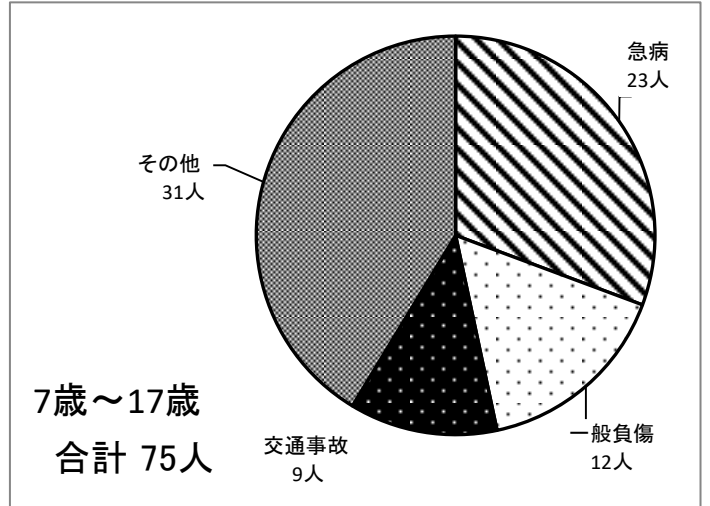
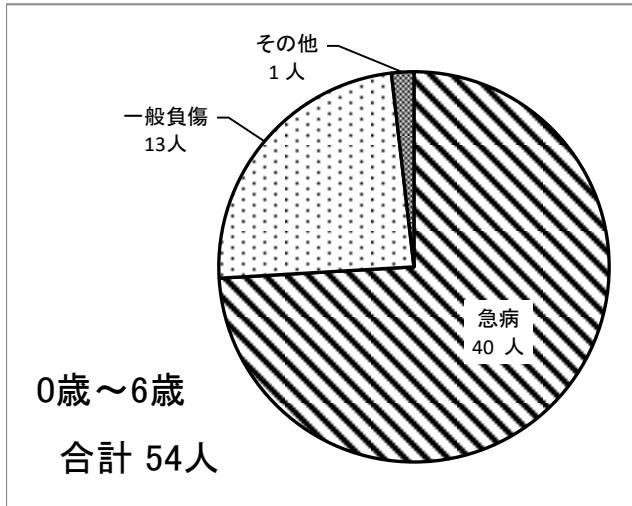


区分	事故種別	計	事故種別											
			火災	自然災害	水難	交通事故	労働災害	運動競技	一般負傷	加害	自損行為	急病	転院搬送	その他
曜日別 出場 件数	月	344	1		1	35	1	4	49	1	7	225	20	
	火	331	5			27	1	3	51		6	209	26	3
	水	317	3		2	26	1	3	28		7	210	36	1
	木	294	1			28	1		36	2	6	200	19	1
	金	345				31	3		41	1	2	235	28	4
	土	332	1		4	36	1	10	45		4	211	16	4
	日	358	1		3	18	1	29	45	2	1	242	14	2
	計		2,321	12	0	10	201	9	49	295	6	33	1,532	159

平成28年 医療機関別搬送状況

区分	事故種別	合計	管内	男鹿みなと市民病院	藤原記念病院	その他	管外	秋田厚生医療センター	中通総合病院	秋田赤十字病院	秋田大学付属病院	脳血管研究センター	成人病医療センター	市立秋田総合病院	能代厚生医療センター	その他
		計	計				計									
事故種別	急病	1,325	588	433	155		737	437	40	48	59	88		37	23	5
	一般負傷	256	133	105	28		123	89	6	6	9			7	5	1
	交通	164	51	33	18		113	70	3	30	7			1	2	
	その他	235	67	45	22		168	58	7	20	41	32		5	2	3
	計	1,980	839	616	223		1,141	654	56	104	116	120		50	32	9
傷病程度別	死亡	63	44	29	15		19	10	3		1	1		3	1	
	重症	287	86	35	51		201	37	18	38	20	77		5	5	1
	中等症	708	384	305	79		324	191	15	32	52	8		11	10	5
	軽症	922	325	247	78		597	416	20	34	43	34		31	16	3
	その他															
	計	1,980	839	616	223		1,141	654	56	104	116	120		50	32	9

平成28年 年齢別搬送状況



平成28年 現場到着所要時間別出場件数

所要時間 事故種別	計	3分未満	3分以上		5分以上		10分以上		20分以上	現場到着平均所要時間
			5分未満	10分未満	10分未満	20分未満				
計	2,321	118	237	1,308	600	58			8分12秒	
急病	1,532	83	101	904	427	17			8分06秒	
一般負傷	295	13	28	181	66	7			7分54秒	
交通事故	201	3	11	104	65	18			10分18秒	
その他	293	19	97	119	42	16			7分12秒	

平成28年 収容所要時間別搬送人員

時間 事故種別	計		10分未満		10分以上 20分未満		20分以上 30分未満		30分以上 60分未満		60分以上 120分未満		120分以上		収容平均所要時間
	うち 管内	うち 管外	うち 管内	うち 管外	うち 管内	うち 管外	うち 管内	うち 管外	うち 管内	うち 管外	うち 管内	うち 管外	うち 管内	うち 管外	
計	1,980	1,141	0	0	45	0	306	60	1,232	724	396	356	1	1	45分42秒
急病	1,325	737			23		214	42	837	473	250	221	1	1	45分30秒
一般負傷	256	123			13		36	6	169	85	38	32			42分54秒
交通事故	164	113			6		18	5	95	64	45	44			49分36秒
その他	235	168			3		38	7	131	102	63	59			47分18秒

※ 119番入電から医療機関等の医師に引き継ぐまでに要した時間

平成28年 月別ドクターヘリ要請状況

事故種別 月別		合計	火災	自然災害	水難	交通事故	労働災害	運動競技	一般負傷	加害	自損行為	急病	その他	
													転院搬送	その他
1月	要請件数	11				1						7	3	
	出動件数	9				1						6	2	
	未出動	2										1	1	
2月	要請件数	5										4	1	
	出動件数	3										2	1	
	未出動	2										2		
3月	要請件数	4				1			2					1
	出動件数	3				1			1					1
	未出動	1							1					
4月	要請件数	9				1			2			6		
	出動件数	6				1			2			3		
	未出動	3										3		
5月	要請件数	11				2		1			1	5	2	
	出動件数	7						1			1	3	2	
	未出動	4				2						2		
6月	要請件数	4				1						3		
	出動件数	4				1						3		
	未出動													
7月	要請件数	4						2				2		
	出動件数	3						2				1		
	未出動	1										1		
8月	要請件数	8				2		1				4	1	
	出動件数	7				2		1				3	1	
	未出動	1										1		
9月	要請件数	12				3						9		
	出動件数	8				1						7		
	未出動	4				2						2		
10月	要請件数	4				2						2		
	出動件数	2				2								
	未出動	2										2		
11月	要請件数	6				3						2	1	
	出動件数	5				2						2	1	
	未出動	1				1								
12月	要請件数	3				2		1						
	出動件数	2				1		1						
	未出動	1				1								
合計	要請件数	81				18		5	4		1	44	9	
	出動件数	59				12		5	3		1	30	8	
	未出動	22				6			1			14	1	

平成28年 署別ドクターヘリ要請状況

救急隊別	要 請 件 数	出 動 件 数	出動理由			未 出 動 件 数	重 複 要 請	天 候 不 良	時 間 外	そ の 他
			救急現場出動	転院搬送	キャンセル					
本 署	30	21	15	6		9	3	4	1	1
北 分 署	6	5	5			1	1			
東 分 署	11	11	9	1	1					
天 王 分 署	8	6	5		1	2		2		
天王南分署	2	2	2							
若 美 分 署	17	11	10	1		6		4	1	1
大 瀧 分 署	7	3	3			4	2	1		1
合 計	81	59	49	8	2	22	6	11	2	3

平成28年 市村別ドクターヘリ要請状況

市村別	要 請 件 数	出 動 件 数	出動理由			未 出 動 件 数	重 複 要 請	天 候 不 良	時 間 外	そ の 他
			救急現場出動	転院搬送	キャンセル					
男 鹿 市	68	50	41	8	1	18	5	8	2	3
瀧 上 市 (旧天王町区域)	8	7	6		1	1		1		
大 瀧 村	5	2	2			3	1	2		
合 計	81	59	49	8	2	22	6	11	2	3

応急手当普及啓発活動実施状況

種別 年	普通救命講習 I		普通救命講習 II		普通救命講習 III		上級救命講習		入門コース		救急講習		応急手当普及 地域リーダー 養成講習会	
	回数	人数	回数	人数	回数	人数	回数	人数	回数	人数	回数	人数	回数	人数
平成6年 ～平成21年	731	18,951					6	81			256	10,672	1	18
平成22年	52	739	2	103							31	650		
平成23年	42	553	1	30							18	405	3	156
平成24年	48	984	2	48					5	83	23	730	3	227
平成25年	27	794	4	45							39	1,018	5	197
平成26年	27	513	3	39	1	6					41	1,273	4	105
平成27年	25	327	2	37	1	4			1	22	33	808	3	75
平成28年	30	425	6	165	1	15	1	9	2	12	32	1,056	3	89
計	982	23,286	20	467	3	25	7	90	8	117	473	16,612	22	867

患者等搬送事業乗務員適任証取得講習開催状況

種別 年	新規講習		定期講習	
	回数	人数	回数	人数
平成19年	1	8		
平成20年	1	2		
平成21年	2	12	2	3
平成22年				
平成23年	1	2	3	10
平成24年				
平成25年	1	3	3	10
平成26年	3	8		
平成27年			1	13
平成28年	1	2	1	2
計	10	37	10	38

平成 28 年 救助活動状況

事故種別 区分	計	火災		交通事故		水難事故		自然災害		その他		
		出動数	活動数	出動数	活動数	出動数	活動数	出動数	活動数	出動数	活動数	
出動件数	65	10		45		5					5	
出動人員	1,167	355		648		99					65	
活動件数	16	10		5							1	
活動人員	268	201		52							15	
救助人員	7	1		5							1	
出動車 両等	救助工作車	65	15	10	9	45	5	5			5	1
	消防ポンプ自動車	57	27	30	25	24	2	1			2	
	指揮車	46	14	17	11	19	1	6			4	2
	救急自動車	113	12	10	5	87	6	9			7	1
	その他	35	5	16	5			19				
	計	316	73	83	55	175	14	40			18	4
事故発生場所	建物	81	51	78	51						3	
	道路	178	14			175	14				3	
	水面	40						40				
	山岳											
	その他屋外	12	4								12	4
	地下											
	その他	5	4	5	4							
計	316	73	83	55	175	14	40			18	4	